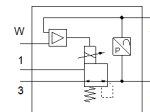
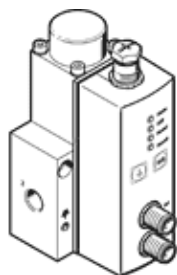


proporcionális nyomásszabályozó szelep VPPL-3L-3-G14-0L20H-A4-A-S1-6

Cikkszám: 1635992

FESTO



Adatlap

| Jellemző | Érték |
|--|---|
| Névleges átmérő, táplevegő | 3 mm |
| Névleges átmérő, lefúvás | 3 mm |
| Működtetés fajtája | elektromos |
| Tömítési elv | lágý |
| Beépítési helyzet | tetszőleges lehetőleg álló |
| Konstrukciós felépítés | közvetlen vezérlésű dugattyús szabályozó szelep |
| Rövidzár védett | nem |
| Max. vezetékhoossz | 30 m |
| Biztonsági figyelmeztetés | VPPL biztonságos beállítás |
| Polaritás felcserélése elleni védelem | valamennyi elektromos csatlakozáshoz |
| Visszaállítás fajtája | mechanikus rugó |
| Vezérlési fajta | közvetlen |
| Szelep funkció | 3-utú proporcionális nyomásszabályozó szelep, zárt |
| Kijelző típusa | LED kijelző |
| Operating pressure MPa | ≤ 2 MPa |
| Üzemi nyomás | ≤ 20 bar |
| Mpa nyomásszabályozási tartomány | 0.02 ... 2 MPa |
| Nyomásszabályozási tartomány | 0.2 ... 20 bar |
| 1 bemeneti nyomás | 0 ... 50 bar |
| Tápnnyomás 1 Mpa | 0 ... 5 MPa |
| Max. pressure hysteresis (MPa) | 0.01 MPa |
| Max.nyomáshiszterézis | 0.1 bar |
| Max. pressure hysteresis | 1.45 psi |
| b érték | 0.25 |
| C érték | 0.8 l/sbar |
| Normál névleges átáramlás | 245 l/min |
| Normál névleges átáramlás 2-3 | 282 l/min |
| Kapcsolási idő ki | 654 ms |
| Kapcsolási idő be | 428 ms |
| Üzemi feszültségtartomány DC | 21.6 ... 27.6 V |
| Ciklusidő | 100 % |
| Max. elektromos teljesítményfelvétel | 26.7 W |
| Maradó hullámosság | 10 % |
| Jeltartomány, analóg kimenet | 4 - 20 mA |
| Jeltartomány, analóg bemenet | 4 - 20 mA |
| Alapjel/pillanatnyi érték | Áram típus: 4 - 20 mA |
| Üzemi közeg | Sűrített levegő ISO 8573-1:2010 [7:4:4] szerint Nemesgázok |
| Megjegyzés az üzemi- és a vezérlő közeghez | Olajozott üzemelés nem lehetséges |
| Engedély | c UL us - Listed (OL) |
| KC mark | KC-EMV |
| CE jel (lásd konformitási nyilatkozat) | EU-EMV-irányelv szerint |
| UKCA marking (see declaration of conformity) | To UK instructions for EMC |
| KBK korrózióállósági osztály | 2 - mérsékelt korróziós károsodás |
| PWIS conformity | VDMA24364 zone III |

| Jellemző | Érték |
|---|--|
| Közeg hőmérséklet | 5 ... 50 °C |
| Védettség | IP65 |
| Környezeti hőmérséklet | 5 ... 50 °C |
| Tárolási hőmérséklet | -10 ... 60 °C |
| Gyártmány súlya | 1,100 g |
| Linearitási hiba ± %FS-ban | 0.5 %FS |
| Overall accuracy | 0,5 %FS |
| Hőmérsékleti együttható | 0.04 %/K |
| Ismétlési pontosság ± %FS-ben | 0.5 %FS |
| Elektromos csatlakozás, diagnózis interfész | Aljzat, M12, 5 pólusú, A kódolású |
| Electrical connection IN | Csatlakozó dugó, M12, 5 pólusú, A kódolású |
| Elektromos csatlakozás OUT (KI) | Csatlakozó dugó, M12, 5 pólusú, A kódolású |
| Felfogási mód | átmenő furattal |
| Pneumatikus csatlakozás 1 | G1/4 |
| Pneumatikus csatlakozás 2 | G1/4 |
| Pneumatikus csatlakozás 3 | G1/4 |
| Anyag megjegyzés | RoHS konform |
| Material housing | Anodised wrought aluminium alloy |