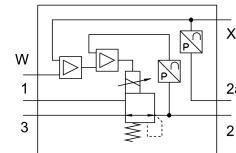


Proporcionális nyomásszabályozó szelep VPPL-3Q-3-0L40H-V1-V-S1-3

FESTO

Cikkszám: 1635979



Adatlap

Jellemző	Érték
Szellőző névleges átmérője	3 mm
Leszellőztetés névleges szélessége	3 mm
Működtetés módja	elektromos
Tömítés elve	lágú
Beépítési helyzet	tetszés szerint lehetőleg álló
Szerkezeti felépítés	közvetlen vezérlésű dugattyúszabályozó szelep
Rövidzárlat elleni védelem	nem
Max. vezeték hossz	30 m
Biztonsági előírás	VPPL biztonsági helyzet: Ha a tápkábel elszakad, a kimeneti nyomás 0 bar-ra csökken.
Póluscserre elleni védelem	minden elektromos csatlakozóhoz
Visszaállítás módja	mechanikus rugó
Vezérlés módja	közvetlen
Szelepfunkció	3-utas proporcionális nyomásszabályozó szelep, zárt
Kijelzőtípus	LED kijelző
Üzemi nyomás	5 MPa 50 bar
Nyomásszabályozási tartomány	0.04 MPa...4 MPa
Nyomásszabályozó-tartomány	0.4 bar...40 bar
1. bemeneti nyomás	0 bar...50 bar 0 MPa...5 MPa
Max. nyomáshiszterézis	0.04 MPa 0.4 bar 5.8 psi
b érték	0.25
C érték	0.8 l/sbar
Normál névleges átfolyás	245 l/min
2-3 normál névleges átfolyás	282 l/min
Kikapcsolási idő	654 ms
Bekapcsolási idő	428 ms
DC üzemi feszültségi tartomány	21.6 V...27.6 V
Bekapcsolási időtartam	100%

Jellemző	Érték
Max. elektromos teljesítményfelvétel	26.7 W
Maradék hullámosság	10%
Analóg kimenet jeltartománya	0 - 10 V
Analóg bemenet jeltartománya	0 - 10 V
Névleges/valós értékek	Feszültség típusa: 0 - 10 V
Üzemi közeg	Sűrített levegő ISO 8573-1:2010 [7:4:4] szerint Inert gázok
Tudnivaló az üzemi/vezérlőközegről	Olajozott üzem nem lehetséges
Engedély	c UL us - Listed (OL)
KC-jel	KC-EMC
CE-jelölés (lásd a megfelelőségi nyilatkozatot)	EU EMC-irányelv szerint
UKCA-jelölés (lásd a megfelelőségi nyilatkozatot)	az Egyesült Királyság EMC-szabályozása szerint
KBK korrózióállósági osztály	2 - mérsékelt korróziós igénybevétel
LABS konformitás	VDMA24364-Zone III
Közeghőmérséklet	5 °C...50 °C
Védettség	IP65
Környezeti hőmérséklet	5 °C...50 °C
Csapághőmérséklet	-10 °C...60 °C
Terméksúly	1100 g
Linearitási hiba ± %FS-ben	1 000015
Általános pontosság	1,25% FS
Hőmérsékleti együttható	0.04 %/K
Ismétlési pontosság ± %FS-ben	1 000015
Diagnosztikai interfész elektromos csatlakozása	Aljzat, M12, 5 pólusú, A-kódos
IN elektromos csatlakozó	Csatlakozó, M12, 5 pólusos, A-kódolás
OUT elektromos csatlakozó	Csatlakozó, M12, 5 pólusos, A-kódolás
Rögzítés módja	átmenő furattal
1. pneumatikus csatlakozás	Karima
2. pneumatikus csatlakozó	Karima
3. pneumatikus csatlakozás	Karima
Alapanyaggal kapcsolatos megjegyzések	RoHS-kompatibilis
Ház alapanyaga	Kovácsolt alumíniumötvözet, eloxált