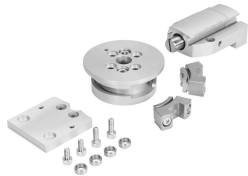


Rögzítő egység DADL-EL-Q11-32

Cikkszám: 1631139

FESTO



Adatlap

Jellemző	Érték
Méret	32
Elfordulási szög beállítási tartomány	55 deg...200 deg
Szerkezeti felépítés	Dugattyú Dugattyúrúd
Pozíciófelismerés	közelítéskapcsolóhoz
Üzemi nyomás	0.5 MPa...0.8 MPa 5 bar...8 bar 72.5 psi...116 psi
Üzemi közeg	Sűrített levegő ISO 8573-1:2010 [7:-:-] szerint
Tudnivaló az üzemi/vezérlőközegről	Olajozott üzem lehetséges (további üzemeltetéshez szükséges)
KBK korrózióállósági osztály	2 - mérsékelt korróziós igénybevétel
LABS konformitás	VDMA24364-B1/B2-L
Környezeti hőmérséklet	-10 °C...60 °C
Terméksúly	600 g
Rögzítés módja	átmenő furattal és központosító hüvellyel
Pneumatikus csatlakozó	M5
Alapanyaggal kapcsolatos megjegyzések	RoHS-kompatibilis
Felfogás alapanyaga	Alumínium eloxált
Tömítések alapanyaga	NBR TPE-U(PU)
Ház alapanyaga	Alumínium keményre eloxált
Házfedél alapanyaga	Alumínium eloxált
Csapágy alapanyaga	Műanyag
Tárcsa alapanyaga	Alumínium eloxált
Csavarok alapanyaga	Acél horganyzott
Működési mód	egyszeres működésű húzó