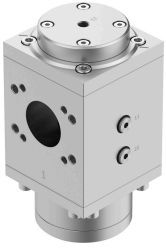


Bekapcsoló szelep PVEL-P-124-HP7

Cikkszám: 1629205

FESTO



Adatlap

| Jellemző | Érték |
|---------------------------------------------------|----------------------------------------------------------------|
| Sorozat | L |
| DN névleges szélesség | 54 |
| Szerkezeti felépítés | Hengeres tolózár |
| Működtetés módja | pneumatikus |
| Tömítés elve | lágý |
| Távozó levegő funkció | nem fojtható |
| Visszaállítás módja | mechanikus rugó |
| Vezérlés módja | közvetlen |
| Szelepfunkció | 3/2 zárva monostabil |
| Üzemi nyomás | 0 MPa...4.2 MPa 0 bar...42 bar |
| Vezérlőnyomás | 9 bar...42 bar |
| Üzemi közeg | Sűrített levegő ISO 8573-1:2010 [7:4:4] szerint Inert gázok |
| Tudnivaló az üzemi/vezérlőközegről | Olajozott üzem lehetséges (további üzemeltetéshez szükséges) |
| KBK korrózióállósági osztály | 2 - mérsékelt korróziós igénybevétel |
| Alapanyaggal kapcsolatos megjegyzések | RoHS-kompatibilis |
| LABS konformitás | VDMA24364-Zone III |
| Közeghőmérséklet | 5 °C...50 °C |
| Környezeti hőmérséklet | 5 °C...50 °C |
| CE-jelölés (lásd a megfelelőségi nyilatkozatot) | az EU nyomástartó edényekre vonatkozó irányelve szerint |
| UKCA-jelölés (lásd a megfelelőségi nyilatkozatot) | a brit előírásoknak megfelelő nyomástartó berendezésekhez |
| Élelmiszerekkel használható | Lásd a bővebb anyaginformációt |
| Beépítési helyzet | tetszés szerint |
| Terméksúly | 7250 g |
| 3. pneumatikus csatlakozás | G1/2 |
| 12. vezérlőlevegő csatlakozó | G1/4 |
| Vezérlőlevegőellátás | külső |
| Hengeres tolattyú alapanyaga | Kovácsolt alumínium ötvözet |
| Tömítések alapanyaga | NBR PE |
| Ház alapanyaga | Kovácsolt alumínium ötvözet |