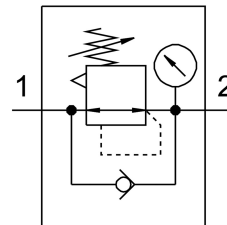


Nyomásszabályozó szelep LR-1-D-7-MAXI

Cikkszám: 162589

FESTO



Adatlap

Jellemző	Érték
Méret	Maxi
Sorozat	D
Aktuátor biztosítás	Forgatógomb rögzítéssel
Beépítési helyzet	tetszés szerint
Szerkezeti felépítés	elővezérelt dugattyúszabályozó szelep
Szabályozó funkció	Állandó kimeneti nyomás szekunder légtelenítéssel
Nyomáskijelző	manométerrel
Üzemi nyomás	0 bar...16 bar
Nyomásszabályozó-tartomány	0.5 bar...7 bar
Max. nyomáshiszterézis	0.4 bar
Normál névleges átfolyás	12500 l/min
Üzemi közeg	Sűrített levegő ISO 8573-1:2010 [7:4:4] szerint Inert gázok
Tudnivaló az üzemi/vezérlőközegről	Olajozott üzem lehetséges (további üzemeltetéshez szükséges)
KBK korrózióállósági osztály	2 - mérsékelt korróziós igénybevétel
LABS konformitás	VDMA24364-B1/B2-L
Levegőtisztasági osztály a kimenetnél	Sűrített levegő ISO 8573-1:2010 [7:4:4] szerint Inert gázok
Közeghőmérséklet	-10 °C...60 °C
Környezeti hőmérséklet	-10 °C...60 °C
Terméksúly	1200 g
Rögzítés módja	Előlapi rögzítés Vezetékbeszerelés tartozékkal
1. pneumatikus csatlakozás	G1
2. pneumatikus csatlakozó	G1
Alapanyaggal kapcsolatos megjegyzések	RoHS-kompatibilis
Csatlakozólap alapanyaga	Cink-présöntvény
Tömítések alapanyaga	NBR
Ház alapanyaga	Cink-présöntvény