

# vákuumgenerátor

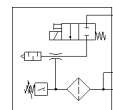
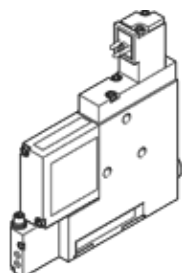
## VADM-300-N

Cikkszám: 162523

Classic - nicht für Neukonstruktionen verwenden

Korszerű alternatívákat találhat, ha a keresőmezőbe beírja a típuskód első négy számjegyét.

FESTO



## Adatlap

Jellemző	Érték
Névleges méret, Laval fúvóka	3 mm
Raszter méret	22 mm
Konstrukció: hangtompító	zárt
Beépítési helyzet	tetszőleges
Ejektorkarakterisztika	nagy vákuum
Szűrő finomság	$\leq 40 \mu\text{m}$
Kézi segédműködtetés	nyomó
Integrált funkció	Bekapcsoló szelep, elektromos Szűrő Vákuumkapcsoló
Mért érték	Relatív nyomás
Mérési elv	piezorezisztív
Kapcsoló elem funkció	Záró érintkezők
Kapcsolási funkció	Küszöbérték komparátor
Szelep funkció	zárt
Polaritás felcserélése elleni védelem	valamennyi elektromos csatlakozáshoz
Kijelző típusa	LED
Hysteresis setting range	-50 ... -5 kPa
Hisztérezis beállítási tartománya [bar]	-0.5 ... -0.05 bar
Hysteresis setting range	-7.25 ... -0.725 psi
Beállítási lehetőségek	Potenciométer
Kapcsolási állapot jelző	optikai
Threshold value setting range	-90 ... 0 kPa
A küszöbérték beállítási tartománya	-0.9 ... 0 bar
Threshold value setting range	-13.05 ... 0 psi
Operating pressure MPa	0.2 ... 0.8 MPa
Üzemi nyomás	2 ... 8 bar
Operating pressure	29 ... 116 psi
Max.vákuum	85 %
Nominal operating pressure	0.6 MPa
Névleges üzemi nyomás	6 bar
Nominal operating pressure (psi)	87 psi
Levegő táplálás ideje névleges üzemi nyomáson	0.26 s
Üzemi feszültségtartomány DC	21.6 ... 26.4 V
Ciklusidő	100 %
Kapcsoló kimenet	NPN
Engedély	RCM Mark c UL us - Recognized (OL)
CE jel (lásd konformitási nyilatkozat)	EU-EMV-irányelv szerint
Üzemi közeg	Sűrített levegő ISO 8573-1:2010 [7:4:4] szerint
Megjegyzés az üzemi- és a vezérlő közeghez	Olajozott üzemelés nem lehetséges
KBK korrózióállósági osztály	2 - mérsékelt korróziós károsodás
PWIS conformity	VDMA24364-B1/B2-L

Jellemző	Érték
Közeg hőmérséklet	0 ... 60 °C
Védettség	IP65
Környezeti hőmérséklet	0 ... 50 °C
Gyártmány súlya	350 g
Pressure measurement range	0 ... 0.1 MPa
Nyomásmérési tartomány	0 ... 1 bar
Pressure measurement range	0 ... 14.5 psi
Elektromos csatlakozás	4 sarkú M8x1 Csatlakozó
Felfogási mód	átmenő furattal belső menettel választható/egyéb
Pneumatikus csatlakozás 1	G1/4
Pneumatikus csatlakozás 3	hangtompító beépítve
Vákuum csatlakozás	G3/8
Anyag megjegyzés	RoHS konform
Material seals	NBR
Material receiver nozzle	Nikkelezett réz
Material filter	PA
Material filter housing	PC
Material housing	Alumínium ötvözet
Material silencer	PE POM
Material piston	POM
Material transmitter nozzle	Nikkelezett réz