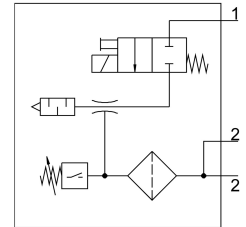


Vákuumgenerátor VADM-140-N

Cikkszám: 162519

FESTO



Adatlap

| Jellemző | Érték |
|-------------------------------------|--|
| Laval-fúvóka névleges átmérője | 1.4 mm |
| Raszterméret | 22 mm |
| Hangtompító kivitele | zárt |
| Beépítési helyzet | tetszés szerint |
| Ejektorkarakterisztikája | magas vákuum |
| Szűrőfinomság | 40 μ m |
| Kézi segédműködtetés | Nem reteszelve |
| Integrált funkció | Bekapcsoló szelep, elektromos Szűrő Vákuumkapcsoló |
| Méret | Relatív nyomás |
| Mérési elv | piezorezisztív |
| Kapcsolóelem-funkció | Záró |
| Kapcsoló funkció | Küszöbérték-komparátor |
| Szelepfunkció | zárt |
| Póluscserre elleni védelem | minden elektromos csatlakozóhoz |
| Kijelzőtípus | LED |
| Hiszterézis beállítási tartománya | -50 kPa...-5 kPa -0.5 bar...-0.05 bar -7.25 psi...-0.725 psi |
| Beállítási lehetőségek | Potméter |
| Kapcsolásiállapot kijelző | optikai |
| Küszöbértékek beállítási tartománya | -90 kPa...0 kPa -0.9 bar...0 bar -13.05 psi...0 psi |
| Üzemi nyomás | 0.2 MPa...0.8 MPa 2 bar...8 bar 29 psi...116 psi |
| Max. vákuum | 85 % |
| Névleges üzemi nyomás | 0.6 MPa 6 bar 87 psi |

| Jellemző | Érték |
|---|--|
| Szellőztetési idő névleges üzemi nyomás mellett | 0.69 s |
| DC üzemi feszültségi tartomány | 21.6 V...26.4 V |
| Bekapcsolási időtartam | 100% |
| Kapcsolókimenet | NPN |
| Engedély | RCM jelzés c UL us - Recognized (OL) |
| CE-jelölés (lásd a megfelelőségi nyilatkozatot) | EU EMC-irányelv szerint |
| Üzemi közeg | Sűrített levegő ISO 8573-1:2010 [7:4:4] szerint |
| Tudnivaló az üzemi/vezérlőközegről | Olajozott üzem nem lehetséges |
| KBK korrózióállósági osztály | 2 - mérsékelt korróziós igénybevétel |
| LABS konformitás | VDMA24364-B1/B2-L |
| Közeghőmérséklet | 0 °C...60 °C |
| Védettség | IP65 |
| Környezeti hőmérséklet | 0 °C...50 °C |
| Terméksúly | 300 g |
| Nyomásmérési tartomány | 0 MPa...0.1 MPa 0 bar...1 bar 0 psi...14.5 psi |
| Elektromos csatlakozó | 4 pólusú M8x1 Csatlakozó |
| Rögzítés módja | választhatóan: átmenő furattal belső menettel |
| 1. pneumatikus csatlakozás | G1/8 |
| 3. pneumatikus csatlakozás | Integrált hangtompító |
| Vákuumcsatlakozás | G1/4 |
| Alapanyaggal kapcsolatos megjegyzések | RoHS-kompatibilis |
| Tömítések alapanyaga | NBR |
| Fúvóka alapanyaga | Nikkelezett sárgaréz Nikkelezett sárgaréz |
| Szűrő alapanyaga | PA |
| Szűrőház alapanyaga | PC |
| Ház alapanyaga | Kovácsolt alumínium ötvözet |
| Hangtompító alapanyaga | PE POM |
| Dugattyú alapanyaga | POM |