

# vákuumgenerátor

## VADMI-45

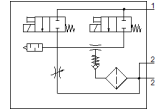
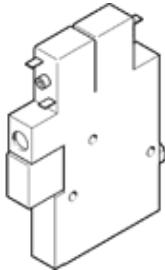
Cikkszám: 162506

Classic - nicht für Neukonstruktionen verwenden

FESTO

beépített mágnesszeleppel a vákuum be- és kikapcsolására és a lelőkő impulzushoz.

Korszerű alternatívákat találhat, ha a keresőmezőbe beírja a típuskód első négy számjegyét.



## Adatlap

Jellemző	Érték
Névleges méret, Laval fúvóka	0.45 mm
Raszter méret	10 mm
Konstrukció: hangtompító	zárt
Beépítési helyzet	tetszőleges
Ejektorkarakterisztika	nagy vákuum
Szűrő finomság	≤ 40 μm
Kézi segédműködtetés	nyomó
Integrált funkció	Lelőkő impulzusszelep, elektromos Fojtó Bekapcsoló szelep, elektromos Szűrő Visszacsapó szelep
Szelepfunkció	zárt
Operating pressure MPa	0.15 ... 0.8 MPa
Üzemi nyomás	1.5 ... 8 bar
Operating pressure	21.75 ... 116 psi
Max.vákuum	85 %
Nominal operating pressure	0.6 MPa
Névleges üzemi nyomás	6 bar
Nominal operating pressure (psi)	87 psi
Air supply time at nominal operating pressure with ejector pulse	1.9 s
Üzemi feszültségtartomány DC	21.6 ... 26.4 V
Ciklusidő	100 %
Engedély	c UL us - Recognized (OL)
Üzemi közeg	Sűrített levegő ISO 8573-1:2010 [7:4:4] szerint
Megjegyzés az üzemi- és a vezérlő közeghez	Olajozott üzemelés nem lehetséges
KBK korrózióállósági osztály	2 - mérsékelt korróziós károsodás
PWIS conformity	VDMA24364-B1/B2-L
Közeg hőmérséklet	0 ... 60 °C
Védettség	IP65
Környezeti hőmérséklet	0 ... 60 °C
Gyártmány súlya	85 g
Elektromos csatlakozás	Csatlakozó
Felfogási mód	átmenő furattal belső menettel választható/egyéb
Pneumatikus csatlakozás 1	M5
Pneumatikus csatlakozás 3	hangtompító beépítve
Vákuum csatlakozás	M5
Anyag megjegyzés	RoHS konform
Material seals	NBR

Jellemző	Érték
Material receiver nozzle	Nikkelezett réz
Material filter	PA
Material filter housing	PC
Material housing	Alumínium ötvözet
Material silencer	PE POM
Material piston	POM
Material transmitter nozzle	Nikkelezett réz