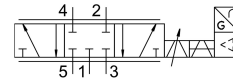


Proporcionális útszelep MPYE-5-1/8-LF-420-B

Cikkszám: 161978

FESTO



Adatlap

Jellemző	Érték
Névleges szélesség	4 mm
Működtetés módja	elektromos
Tömítés elve	kemény
Beépítési helyzet	tetszés szerint
Szerkezeti felépítés	Hengeres tolózár
Visszaállítás módja	mágneses rugó
Biztonsági előírás	MPYE biztonsági helyzet: A tápkábel megszakadása esetén a reteszelt középhelyzetre áll.
Vezérlés módja	közvetlen
Áramlásirány	nem reverzibilis
Szelepfunkció	5/3 zárt
Póluscserre elleni védelem	az alapjelhez
Üzemi nyomás	0 MPa...1 MPa 0 bar...10 bar
b érték	0.12
C érték	1.65 l/sbar
Normál névleges átfolyás	350 l/min
Határfrekvencia	95 Hz
Max. hiszterézis	0.4 %
DC üzemi feszültségi tartomány	17 V...30 V
Maradék hullámosság	5%
Névleges/valós értékek	Áramtípus: 4-20 mA
Engedély	RCM jelzés
KC-jel	KC-EMC
CE-jelölés (lásd a megfelelőségi nyilatkozatot)	EU EMC-irányelv szerint az EU RoHS irányelve szerint
UKCA-jelölés (lásd a megfelelőségi nyilatkozatot)	az Egyesült Királyság EMC-szabályozása szerint az Egyesült Királyság RoHS előírásai szerint
Üzemi közeg	Sűrített levegő ISO 8573-1: 2010[6:4:4] szerint
Tudnivaló az üzemi/vezérlőközegről	Olajozott üzem nem lehetséges
KBK korrózióállósági osztály	2 - mérsékelt korróziós igénybevétel
LABS konformitás	VDMA24364-B2-L

Jellemző	Érték
Közeghőmérséklet	5 °C...40 °C
Védettség	IP65
Környezeti hőmérséklet	0 °C...50 °C
Terméksúly	285 g
Elektromos csatlakozó	4 pólusú M12x1 Csatlakozó kerek kialakítás
Rögzítés módja	átmenő furattal
1. pneumatikus csatlakozás	G1/8
2. pneumatikus csatlakozó	G1/8
3. pneumatikus csatlakozás	G1/8
4. pneumatikus csatlakozó	G1/8
5. pneumatikus csatlakozó	G1/8
Alapanyaggal kapcsolatos megjegyzések	RoHS-kompatibilis
Fedél alapanyaga	ABS bevonatos
Tömítések alapanyaga	NBR
Ház alapanyaga	Alumínium eloxált