

Mágnesszelep

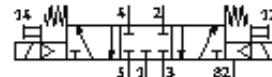
MN2H-5/3G-D-02-230AC

Cikkszám: 161930

FESTO

ISO 15407-1 szerint, mágneskerccsel és kézi segédműködtetéssel, csatlakozó nélkül.

Kifutó típus. 2009-ig szállítható.



Adatlap

| Jellemző | Érték |
|---------------------------------------|---|
| Szelep funkció | 5/3 zárt |
| Működtetés fajtája | elektromos |
| Méret | 18 mm |
| Normál névleges átáramlás | 500 l/min |
| Üzemi nyomás | 3 ... 10 bar |
| Konstruktív felépítés | Körtolattyú |
| Visszaállítás fajtája | mechanikus rugó |
| Védettség | IP65 |
| Névleges méret | 6 mm |
| Raszter méret | 19 mm |
| Lefúvás funkció | fojtható |
| Tömítési elv | lágý |
| Beépítési helyzet | tetszőleges |
| A következő szabványnak felel meg: | VDMA 24563 |
| Kézi segédműködtetés | tartozékokkal, reteszelő |
| Vezérlési fajta | elővezérelt |
| Vezérlő levegő ellátás | belső |
| Áramlási irány | nem visszafordítható |
| Kapcsolási idő ki | 22 ms |
| Kapcsolási idő be | 17 ms |
| Tekerccs jellemző | 230 V AC: 60 Hz, meghúzási teljesítmény: 2 VA |
| Üzemi közeg | szűrt sűrített levegő, szűrő finomság 40 µm, olajozott vagy olajozatlan |
| KBK korrózióállósági osztály | 2 |
| Közeg hőmérséklet | -10 ... 50 °C |
| Környezeti hőmérséklet | -10 ... 50 °C |
| Gyártmány súlya | 220 g |
| Elektromos csatlakozás | Csatlakozó DIN 43650 szerint C alak |
| Felfogási mód | átmenő furattal |
| 12/14 vezérlő segédlevegő csatlakozás | Csatlakozólap, 02 méret VDMA 24563 szerint |
| 82/84 vezérlő lefúvás csatlakozás | Csatlakozólap, 02 méret VDMA 24563 szerint |
| Pneumatikus csatlakozás 1 | Csatlakozólap, 02 méret VDMA 24563 szerint |
| Pneumatikus csatlakozás 2 | Csatlakozólap, 02 méret VDMA 24563 szerint |
| Pneumatikus csatlakozás 3 | Csatlakozólap, 02 méret VDMA 24563 szerint |
| Pneumatikus csatlakozás 4 | Csatlakozólap, 02 méret VDMA 24563 szerint |
| Pneumatikus csatlakozás 5 | Csatlakozólap, 02 méret VDMA 24563 szerint |
| Anyag információ, tömítések | NBR |
| Anyag információ, ház | Alumínium présöntvény |