

# Mágnesszelep

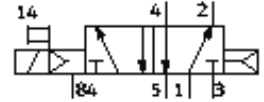
## MN2H-5/2-D-01-110AC

Cikkszám: 161880

FESTO

ISO 15407-1 szerint, mágneskerccsel és kézi segédműködtetéssel, csatlakozó nélkül.

Kifutó típus. 2009-ig szállítható.



## Adatlap

| Jellemző                           | Érték  |
|------------------------------------|--|
| Szelep funkció                     | 5/2 monostabil   |
| Működtetés fajtája                 | elektromos   |
| Méret                              | 26 mm  |
| Normál névleges átáramlás          | 1,000 l/min  |
| Üzemi nyomás                       | 2 ... 10 bar   |
| Konstruktív felépítés              | Körtolattyú  |
| Visszaállítás fajtája              | pneumatikus rugó   |
| Védettség                          | IP65   |
| Engedély                           | Germanischer Lloyd   |
| Névleges méret                     | 8 mm   |
| Raszter méret                      | 27 mm  |
| Lefúvás funkció                    | fojtható   |
| Tömítési elv                       | lágý   |
| Beépítési helyzet                  | tetszőleges  |
| A következő szabványnak felel meg: | ISO 15407-1<br>VDMA 24563  |
| Kézi segédműködtetés               | tartozékokkal, reteszelő   |
| Vezérlési fajta                    | elővezérelt  |
| Vezérlő levegő ellátás             | belső  |
| Áramlási irány                     | nem visszafordítható   |
| Kapcsolási idő ki                  | 43 ms  |
| Kapcsolási idő be                  | 31 ms  |
| Tekercs jellemző                   | 110 V AC: 50 Hz, meghúzási teljesítmény : 2 VA   |
| Üzemi közeg                        | szűrt sűrített levegő, szűrő finomság 40 µm, olajozott vagy olajozatlan                  |
| KBK korrózióállósági osztály       | 2  |
| Közeg hőmérséklet                  | -10 ... 50 °C  |
| Környezeti hőmérséklet             | -10 ... 50 °C  |
| Gyártmány súlya                    | 270 g  |
| Elektromos csatlakozás             | Csatlakozó<br>DIN 43650 szerint<br>C alak  |
| Felfogási mód                      | átmenő furattal  |
| 82/84 vezérlő lefúvás csatlakozás  | 26 mm-es csatlakozólap ISO 15407-1 szerint<br>Csatlakozólap, 01 méret VDMA 24563 szerint |
| Pneumatikus csatlakozás 1          | 26 mm-es csatlakozólap ISO 15407-1 szerint<br>Csatlakozólap, 01 méret VDMA 24563 szerint |
| Pneumatikus csatlakozás 2          | 26 mm-es csatlakozólap ISO 15407-1 szerint<br>Csatlakozólap, 01 méret VDMA 24563 szerint |
| Pneumatikus csatlakozás 3          | 26 mm-es csatlakozólap ISO 15407-1 szerint<br>Csatlakozólap, 01 méret VDMA 24563 szerint |
| Pneumatikus csatlakozás 4          | 26 mm-es csatlakozólap ISO 15407-1 szerint<br>Csatlakozólap, 01 méret VDMA 24563 szerint |
| Pneumatikus csatlakozás 5          | 26 mm-es csatlakozólap ISO 15407-1 szerint<br>Csatlakozólap, 01 méret VDMA 24563 szerint |
| Anyag információ, tömítések        | NBR  |
| Anyag információ, ház              | Alumínium présöntvény  |