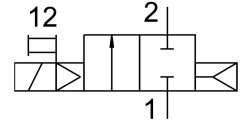
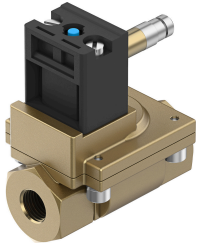


Mágnesszelep MN1H-2-1 1/2-MS

Cikkszám: 161734

FESTO



Adatlap

Jellemző	Érték
Szerkezeti felépítés	Membránszelep
Működtetés módja	elektromos
Tömítés elve	lágú
Beépítési helyzet	tetszés szerint
Rögzítés módja	Vezetékbeszerelés
Armatúra csatlakozó	G1 1/2
Elektromos csatlakozó	A forma Csatlakozó a DIN EN 175301-803 szerint négyzet forma
Névleges szélesség	40 mm
Szelepfunkció	2/2, zárt, monostabil
Kézi segédműködtetés	tartozékkal reteszelő Nem reteszelő
Áramlásirány	nem reverzibilis
Közeg	szűrt sűrített levegő, 200 µm szűrő
Távozó levegő funkció	nem fojtható
Tekercsparaméterek	110 V AC: 50 Hz, 5,0 VA húzóteljesítmény, 3,7 VA tartóteljesítmény 110 V AC: 60 Hz, 5,0 VA húzóteljesítmény, 3,7 VA tartóteljesítmény 230 V AC: 50 Hz, 5,0 VA húzóteljesítmény, 3,7 VA tartóteljesítmény 230 V AC: 60 Hz, 5,0 VA húzóteljesítmény, 3,7 VA tartóteljesítmény 24 V DC: 2,5 W
Visszaállítás módja	pneumatikus rugó
Vezérlés módja	elővezérelt
Közegnyomás	0,5 bar...10 bar
Tudnivaló az üzemi/vezérlőközegről	Olajozott üzem lehetséges (további üzemeltetéshez szükséges)
Közeghőmérséklet	-10 °C...60 °C
Környezeti hőmérséklet	-10 °C...60 °C
Normál névleges átfolyás	30500 l/min
Bekapcsolási idő	230 ms...440 ms
Kikapcsolási idő	300 ms...1000 ms
LABS konformitás	VDMA24364-B1/B2-L
Ház alapanyaga	Sárgaréz
Csavarok alapanyaga	erősen ötvözött rozsdamentes acél

Jellemző	Érték
Csavar anyagszáma	1.4301
Terméksúly	2600 g
Védettség	IP65 csatlakozó aljzattal