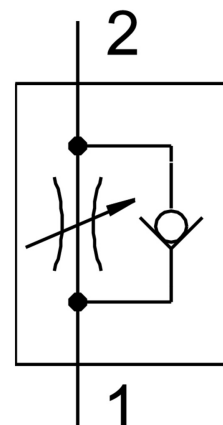


Fojtó-visszacsapó szelep CRGRLA-1/4-B

Cikkszám: 161405

FESTO



Adatlap

Jellemző	Érték
Szelepfunkció	Fojtó-visszacsapó funkció
1. pneumatikus csatlakozás	G1/4
2. pneumatikus csatlakozó	G1/4
Működtetés módja	kézi
Beállítóelem	Hornyolt csavar
Rögzítés módja	becsavarozható
Normál névleges térfogatáram fojtásirányban	610 l/min
Normál névleges térfogatáram visszacsapó irányban	450 l/min...820 l/min
Üzemi nyomás	0.03 MPa...1 MPa 0.3 bar...10 bar 4.35 psi...145 psi
Környezeti hőmérséklet	-20 °C...80 °C
Tengeri besorolás	lásd a tanúsítványt
Robbanásvédelem	Vegye figyelembe a tanúsítványban található információt 1. zóna (ATEX) 2. zóna (ATEX) 21. zóna (ATEX) 22. zóna (ATEX)
Beépítési helyzet	tetszés szerint
Elfordíthatóság	360 fok / állandó elfordulás nem megengedett
Normál térfogatáram a fojtás irányában 0,6->0 MPa (6->0 bar, 87->0 psi)	1265 l/min
Normál térfogatáram visszacsapó irányban 0,6->0 MPa (6->0 bar, 87->0 psi) nyomásnál	1030 l/min...1345 l/min
Üzemi közeg	Sűrített levegő ISO 8573-1:2010 [7:4:4] szerint
Tudnivaló az üzemi/vezérlőközegről	Olajozott üzem lehetséges (további üzemeltetéshez szükséges)
LABS konformitás	VDMA24364-B2-L

Jellemző	Érték
Alkalmasság Li-ion akkumulátorok gyártására	A több mint 1% tömegarányú réz-, cink- vagy nikkeltartalmú fémek használata tilos. Kivételt képeznek: az acélban található nikkel, a vegyileg nikkelezett felületek, nyomtatott áramkörtáplálók, vezetékcsatlakozók, elektromos csatlakozók és a mágneskecskék
Tiszta szoba osztály	4. osztály az ISO 14644-1 szerint
Csapághőmérséklet	-10 °C...40 °C
Élelmiszerekkel használható	Lásd a bővebb anyaginformációt
Közeghőmérséklet	-10 °C...60 °C
Névleges szélesség	6 mm
Max. meghúzási nyomaték	11 Nm
Megengedett működtető nyomaték, beállító csavar	1.5 Nm
Terméksúly	71.6 g
Alapanyaggal kapcsolatos megjegyzések	RoHS-kompatibilis
Tömítések alapanyaga	FPM PVC
Üreges csavar alapanyaga	erősen ötvözött acél
Szabályozó csavar alapanyaga	erősen ötvözött rozsdamentes acél
Lengő csatlakozó alapanyaga	erősen ötvözött rozsdamentes acél