

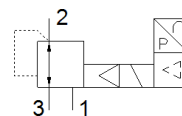
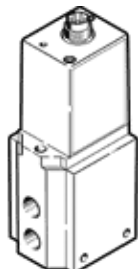
proporcionális nyomásszabályozó szelep MPPE-3-1/2-6-010-B

FESTO

Cikkszám: 161173

Classic - nicht für Neukonstruktionen verwenden

Korszerű alternatívákat találhat, ha a keresőmezőbe beírja a típuskód első négy számjegyét.



Adatlap

Jellemző	Érték
Névleges átmérő, táplevegő	11 mm
Névleges átmérő, lefűvás	12 mm
Működtetés fajtája	elektromos
Tömítési elv	lágý
Beépítési helyzet	tetszőleges
Konstrukciós felépítés	elővezérelt dugattyús szabályozó szelep
Rövidzár védett	valamennyi elektromos csatlakozáshoz
Biztonsági figyelmeztetés	MPPE-B biztonsági állás: ha a tápkábel eltörik, a kimenő nyomás szabályozatlan marad.
Polaritás felcserélése elleni védelem	valamennyi elektromos csatlakozáshoz
Szelep funkció	3-utú proporcionális nyomásszabályozó szelep, zárt
Operating pressure MPa	≤ 0.8 MPa
Üzemi nyomás	≤ 8 bar
Mpa nyomásszabályozási tartomány	0 ... 0.6 MPa
Nyomásszabályozási tartomány	0 ... 6 bar
1 bemeneti nyomás	7 ... 8 bar
Tápnymomás 1 Mpa	0.7 ... 0.8 MPa
Max. pressure hysteresis (MPa)	0.004 MPa
Max.nyomáshisztérézis	0.04 bar
Kapcsolási idő ki	510 ms
Kapcsolási idő be	170 ms
Üzemi feszültségtartomány DC	18 ... 30 V
Referencia feszültség	10 V
Maradó hullámosság	10 %
Alapjel/pillanatnyi érték	Feszültség: 0 - 10 V
Üzemi közeg	Sűrített levegő ISO 8573-1:2010 [7:4:4] szerint Nemesgázok
Megjegyzés az üzemi- és a vezérlő közeghez	Olajozott üzemelés lehetséges (a további működéshez szükséges)
Engedély	RCM Mark
KC mark	KC-EMV
CE jel (lásd konformitási nyilatkozat)	EU-EMV-irányelv szerint in accordance with EU RoHS directive
UKCA marking (see declaration of conformity)	To UK instructions for EMC To UK RoHS instructions
KBK korrózióállósági osztály	2 - mérsékelt korróziós károsodás
PWIS conformity	VDMA24364-B2-L
Közeg hőmérséklet	0 ... 60 °C
Védettség	IP65
Környezeti hőmérséklet	0 ... 50 °C
Gyártmány súlya	2,400 g
Elektromos csatlakozás	8 sarkú M16x0,75 Csatlakozó

Jellemző	Érték
	DIN 45326 szerint kerek alakú
Felfogási mód	átmenő furattal
Pneumatikus csatlakozás 1	G1/2
Pneumatikus csatlakozás 2	G1/2
Pneumatikus csatlakozás 3	G1/2
Anyag megjegyzés	RoHS konform
Material housing	Alumínium ötvözet
Material membrane	NBR