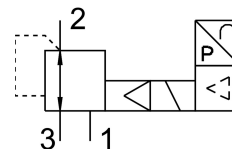


# Proporcionális nyomásszabályozó szelep MPPE-3-1/8-6-420-B

Cikkszám: 161164

FESTO



## Adatlap

Jellemző	Érték
Szellőző névleges átmérője	5 mm
Leszellőztetés névleges szélessége	5 mm
Működtetés módja	elektromos
Tömítés elve	lágý
Beépítési helyzet	tetszés szerint
Szerkezeti felépítés	elővezérelt dugattyúszabályozó szelep
Rövidzárlat elleni védelem	minden elektromos csatlakozáshoz
Biztonsági előírás	MPPE-B biztonsági helyzet: Ha a tápkábel elszakad, a kimeneti nyomás szabályozatlan marad.
Póluscserre elleni védelem	minden elektromos csatlakozóhoz
Szelepfunkció	3-utas proporcionális nyomásszabályozó szelep, zárt
Üzemi nyomás	0.8 MPa 8 bar
Nyomásszabályozási tartomány	0 MPa...0.6 MPa
Nyomásszabályozó-tartomány	0 bar...6 bar
1. bemeneti nyomás	7 bar...8 bar 0.7 MPa...0.8 MPa
Max. nyomáshiszterézis	0.004 MPa 0.04 bar
Kikapcsolási idő	190 ms
Bekapcsolási idő	100 ms
DC üzemi feszültségi tartomány	18 V...30 V
Referencia feszültség	10 V
Maradék hullámosság	10%
Névleges/valós értékek	Áramtípus: 4-20 mA
Üzemi közeg	Sűrített levegő ISO 8573-1:2010 [7:4:4] szerint Inert gázok
Tudnivaló az üzemi/vezérlőközegről	Olajozott üzem lehetséges (további üzemeltetéshez szükséges)
Engedély	RCM jelzés
KC-jel	KC-EMC
CE-jelölés (lásd a megfelelőségi nyilatkozatot)	EU EMC-irányelv szerint az EU RoHS irányelve szerint

Jellemző	Érték
UKCA-jelölés (lásd a megfelelőségi nyilatkozatot)	az Egyesült Királyság EMC-szabályozása szerint az Egyesült Királyság RoHS előírásai szerint
KBK korrózióállósági osztály	2 - mérsékelt korróziós igénybevétel
LABS konformitás	VDMA24364-B2-L
Közeghőmérséklet	0 °C...60 °C
Védettség	IP65
Környezeti hőmérséklet	0 °C...50 °C
Terméksúly	710 g
Elektromos csatlakozó	8 pólusú M16x0,75 Csatlakozó a DIN 45326 szerint kerek kialakítás
Rögzítés módja	átmenő furattal
1. pneumatikus csatlakozás	G1/8
2. pneumatikus csatlakozó	G1/8
3. pneumatikus csatlakozás	G1/8
Alapanyaggal kapcsolatos megjegyzések	RoHS-kompatibilis
Ház alapanyaga	Kovácsolt alumínium ötvözet
Membrán alapanyaga	NBR