

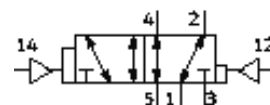
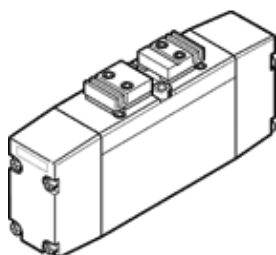
# Pneumatikus szelep

## JD-5/2-D-02

Cikkszám: 161084

FESTO

Kifutó típus. 2009-ig szállítható.



## Adatlap

Jellemző	Érték
Szelep funkció	5/2 bistabil-domináló
Működtetés fajtája	pneumatikus
Méret	18 mm
Normál névleges átáramlás	500 l/min
Üzemi nyomás	-0.9 ... 10 bar
Konstrukciós felépítés	Körtolattyú
Engedély	Germanischer Lloyd
Névleges méret	6 mm
Raszter méret	19 mm
Lefúvás funkció	fojtható
Tömítési elv	lágý
Beépítési helyzet	tetszőleges
A következő szabványnak felel meg:	VDMA 24563
Kézi segédműködtetés	nincs
Vezérlési fajta	közvetlen
Vezérlő levegő ellátás	belső
Áramlási irány	reverzáló
Vezérlőnyomás	2 ... 10 bar
Kapcsolási idő át	6 ms
Kapcsolási idő át (domináns)	6 ms
Üzemi közeg	szűrt sűrített levegő, szűrő finomság 40 µm, olajozott vagy olajozatlan Vákuum
KBK korrózióállósági osztály	2
Közeg hőmérséklet	-10 ... 60 °C
Vezérlő közeg	szűrt sűrített levegő, szűrő finomság 40 µm, olajozott vagy olajozatlan
Környezeti hőmérséklet	-10 ... 60 °C
Gyártmány súlya	110 g
Felfogási mód	átmenő furattal
Pneumatikus csatlakozás 1	Csatlakozólap, O2 méret VDMA 24563 szerint
Pneumatikus csatlakozás 2	Csatlakozólap, O2 méret VDMA 24563 szerint
Pneumatikus csatlakozás 3	Csatlakozólap, O2 méret VDMA 24563 szerint
Pneumatikus csatlakozás 4	Csatlakozólap, O2 méret VDMA 24563 szerint
Pneumatikus csatlakozás 5	Csatlakozólap, O2 méret VDMA 24563 szerint
Anyag információ, tömítések	NBR
Anyag információ, ház	Alumínium présöntvény