

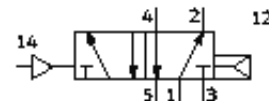
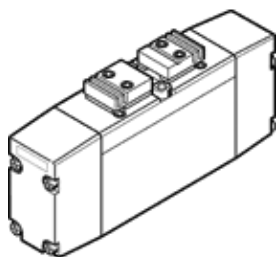
Pneumatikus szelep

VL-5/2-D-01

Cikkszám: 161060

FESTO

5/2-utú, pneumatikus működtetés, rugó-visszaállítással
Kifutó típus. 2009-ig szállítható.



Adatlap

Jellemző	Érték
Szelep funkció	5/2 monostabil
Működtetés fajtája	pneumatikus
Méret	26 mm
Normál névleges átáramlás	1,000 l/min
Üzemi nyomás	2 ... 16 bar
Konstrukciós felépítés	Körtolattyú
Visszaállítás fajtája	pneumatikus rugó
Engedély	Germanischer Lloyd
Névleges méret	8 mm
Raszter méret	27 mm
Lefúvás funkció	fojtható
Tömítési elv	lágý
Beépítési helyzet	tetszőleges
A következő szabványnak felel meg:	ISO 15407-1 VDMA 24563
Kézi segédműködtetés	nincs
Vezérlési fajta	közvetlen
Áramlási irány	nem visszafordítható
Vezérlőnyomás	2 ... 16 bar
Kapcsolási idő ki	30 ms
Kapcsolási idő be	18 ms
Üzemi közeg	szűrt sűrített levegő, szűrő finomság 40 µm, olajozott vagy olajozatlan
KBK korrózióállósági osztály	2
Közeg hőmérséklet	-10 ... 60 °C
Vezérlő közeg	szűrt sűrített levegő, szűrő finomság 40 µm, olajozott vagy olajozatlan
Környezeti hőmérséklet	-10 ... 60 °C
Gyártmány súlya	230 g
Felfogási mód	átmenő furattal
82/84 vezérlő lefúvás csatlakozás	26 mm-es csatlakozólap ISO 15407-1 szerint Csatlakozólap, 01 méret VDMA 24563 szerint
Pneumatikus csatlakozás 1	26 mm-es csatlakozólap ISO 15407-1 szerint Csatlakozólap, 01 méret VDMA 24563 szerint
Pneumatikus csatlakozás 2	26 mm-es csatlakozólap ISO 15407-1 szerint Csatlakozólap, 01 méret VDMA 24563 szerint
Pneumatikus csatlakozás 3	26 mm-es csatlakozólap ISO 15407-1 szerint Csatlakozólap, 01 méret VDMA 24563 szerint
Pneumatikus csatlakozás 4	26 mm-es csatlakozólap ISO 15407-1 szerint Csatlakozólap, 01 méret VDMA 24563 szerint
Pneumatikus csatlakozás 5	26 mm-es csatlakozólap ISO 15407-1 szerint Csatlakozólap, 01 méret VDMA 24563 szerint
Anyag információ, tömítések	NBR
Anyag információ, ház	Alumínium présöntvény