

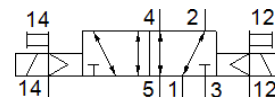
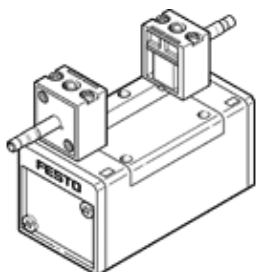
# mágnesszelep

## JMN1H-5/2-D-1-S-C

Cikkszám: 159689

FESTO

ISO 5588/1 szerint,  
kézi segédműködtetéssel, mágnes-tekercs és csatlakozó aljzat nélkül.  
A mágnes-tekercs és a csatlakozó aljzatot külön megrendelésre szállítjuk.



## Adatlap

| Jellemző                                   | Érték                                                                                |
|--------------------------------------------|--------------------------------------------------------------------------------------|
| Szelep funkció                             | 5/2 bistabil                                                                         |
| Működtetés fajtája                         | elektromos                                                                           |
| Méret                                      | 42 mm                                                                                |
| Normál névleges átáramlás                  | 1,200 l/min                                                                          |
| Üzemi nyomás                               | -0.9 ... 16 bar                                                                      |
| Konstruktív felépítés                      | Körtolattyú                                                                          |
| Maritime classification                    | see certificate                                                                      |
| Védettség                                  | IP65                                                                                 |
| Névleges méret                             | 8 mm                                                                                 |
| Raszter méret                              | 43 mm                                                                                |
| Lefúvás funkció                            | fojtható                                                                             |
| Tömítési elv                               | lágý                                                                                 |
| Beépítési helyzet                          | tetszőleges                                                                          |
| A következő szabványnak felel meg:         | ISO 5599-1                                                                           |
| Kézi segédműködtetés                       | tartozékokkal, reteszelő nyomó                                                       |
| ISO kód                                    | 169                                                                                  |
| Vezérlési fajta                            | elővezérelt                                                                          |
| Vezérlő levegő ellátás                     | külső                                                                                |
| Áramlási irány                             | reverzáló                                                                            |
| Overlap                                    | Positive overlap                                                                     |
| Vezérlőnyomás                              | 2 ... 10 bar                                                                         |
| Kapcsolási idő át                          | 18 ms                                                                                |
| Max. pozitív vizsgáló impulzus 0 jelnél    | 3,700 µs                                                                             |
| Max. negatív vizsgáló impulzus 1 jelnél    | 4,600 µs                                                                             |
| Tekercs jellemző                           | Lásd: mágnes-tekercs, külön kell megrendelni                                         |
| Üzemi közeg                                | Sűrített levegő ISO 8573-1:2010 [7:4:4] szerint                                      |
| Megjegyzés az üzemi- és a vezérlő közeghez | Olajozott üzemelés lehetséges (a további működéshez szükséges)                       |
| Rezgésállóság                              | Transport application test with severity level 1 as per FN 942017-4 and EN 60068-2-6 |
| Ütésállóság                                | Lökőpróba 2-es pontossági osztállyal az FN 942017-5 és az EN 60068-2-27 szerint      |
| PWIS conformity                            | VDMA24364-B1/B2-L                                                                    |
| Közeg hőmérséklet                          | -5 ... 50 °C                                                                         |
| Hangnyomás szint                           | 85 dB(A)                                                                             |
| Vezérlő közeg                              | Sűrített levegő ISO 8573-1:2010 [7:4:4] szerint                                      |
| Környezeti hőmérséklet                     | -5 ... 50 °C                                                                         |
| Gyártmány súlya                            | 610 g                                                                                |
| Elektromos csatlakozás                     | N1 tekercsen keresztül, külön kell megrendelni                                       |
| Felfogási mód                              | csatlakozólapra<br>átmenő furattal                                                   |
| 12 vezérlő levegő csatlakozás              | Csatlakozó lap 1-es méret ISO 5599-1szerint                                          |
| 14 vezérlő levegő csatlakozás              | Csatlakozó lap 1-es méret ISO 5599-1szerint                                          |

| Jellemző                  | Érték                                       |
|---------------------------|---------------------------------------------|
| Pneumatikus csatlakozás 1 | Csatlakozó lap 1-es méret ISO 5599-1szerint |
| Pneumatikus csatlakozás 2 | Csatlakozó lap 1-es méret ISO 5599-1szerint |
| Pneumatikus csatlakozás 3 | Csatlakozó lap 1-es méret ISO 5599-1szerint |
| Pneumatikus csatlakozás 4 | Csatlakozó lap 1-es méret ISO 5599-1szerint |
| Pneumatikus csatlakozás 5 | Csatlakozó lap 1-es méret ISO 5599-1szerint |
| Anyag megjegyzés          | RoHS konform                                |
| Material seals            | HNBR<br>NBR                                 |
| Material housing          | Alumínium présöntvény                       |