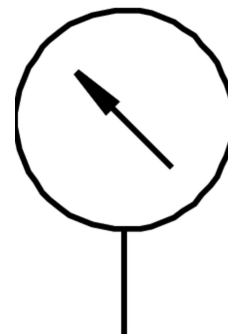


# Peremes manométer FMA-50-16-1/4-EN

Cikkszám: 159600

FESTO



## Adatlap

Jellemző	Érték
Kijelzőtartomány	0 bar...16 bar 0 psi...232 psi
Megfelel a szabványnak	EN 837-1
Névleges méretű manométer	50
Robbanásvédelem	Vegye figyelembe a tanúsítványban található információt 1. zóna (ATEX) 2. zóna (ATEX) 21. zóna (ATEX) 22. zóna (ATEX)
Szerkezeti felépítés	Csőrugós manométer
Rögzítés módja	Előlapí rögzítés
Üzemi közeg	Inert gázok semleges folyadékok
Üzemi nyomás	0 MPa...1.6 MPa 0 bar...16 bar 0 psi...232 psi
Köztes terhelési tényező	0.66
Mérési pontossági osztály	2,5
Védettség	IP43
Közeghőmérséklet	-20 °C...60 °C
Környezeti hőmérséklet	-20 °C...60 °C
LABS konformitás	VDMA24364-B1/B2-L
Alapanyaggal kapcsolatos megjegyzések	RoHS-kompatibilis
Csatlakozási helyzet	Hátul centrikus
Pneumatikus csatlakozó	G1/4
közeggel érintkező anyagok	Sárgaréz
Becsavarható tengelycsap alapanyaga	Sárgaréz
Ház alapanyaga	ABS
Kémlelőüveg alapanyaga	SAN

Jellemző	Érték
A rögzítőgyűrű alapanyaga	Acél
Ház színe	fekete
Terméksúly	100 g
Tudnivaló az üzemi/vezérlőközegekről	nincs acetilén nincs oxigén
Skála	Dupla skála bár (kívül) psi (belül)