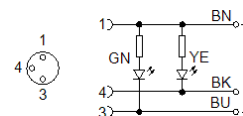
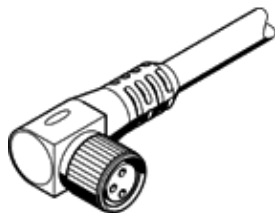


# csatlakozó kábel SIM-M8-3WD-5-NSL-PU

Cikkszám: 159427

FESTO

érzékelőkhöz és közelítéskapcsolókhöz.



## Adatlap

Jellemző	Érték
A következő szabványnak felel meg:	EN 61076-2-104 EN 61984
Üzemkész állapot kijelző	LED, zöld
Kapcsolási állapot jelző	LED, sárga
Elektromos csatlakozás	3-sarkú / 3-eres Derékszögű aljzat / nyitott vég M8x1 / -
Üzemi feszültségtartomány DC	10 ... 30 V
Elfogadható áramerhelés 40°C-on	4 A
Lökőfeszültség-szilárdság	0.8 kV
Kábelhossz	5 m
Vezetési tulajdonság	Standard
Vezeték vizsgálati feltételek	Hajlításállóság Festo szabvány szerint Vizsgálati feltételek külön kérésre Energy chain: > 5 million cycles, bending radius 75 mm
Kábel átmérő	3.8 mm
Kábelszerkezet	3x0,25
Vezeték névleges keresztmetszet	0.25 mm <sup>2</sup>
Színkód, érszíntelítés	kék barna fekete
Védettség	IP65 IP68
Környezeti hőmérséklet	-25 ... 80 °C
Környezeti hőmérséklet mozgatható kábelkötegnél	-5 ... 80 °C
CE jel (lásd konformitási nyilatkozat)	in accordance with EU RoHS directive
UKCA marking (see declaration of conformity)	To UK RoHS instructions
PWIS conformity	VDMA24364-B2-L
Anyag megjegyzés	RoHS konform Halogénmentes Foszforsavészterttől mentes
Szennyeződéskód	3
KBK korrózióállósági osztály	2 - mérsékelt korróziós károsodás
Material cable sheath	TPE-U(PU)
A kábelköpeny színe	szürke
Material housing	TPE-U(PU)
Ház színe	fekete
Material of union nut	Nikkelezett réz
Material seals	NBR
Material electrical contact	Sárgaréz, aranyozott
Material insulation	PP