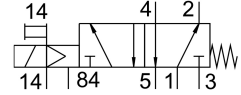
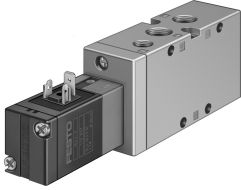


Mágnesszelep MVH-5-1/4-S-B

Cikkszám: 15903

FESTO



Adatlap

Jellemző	Érték
Szelepfunkció	5/2, monostabil
Működtetés módja	elektromos
Szélesség	32 mm
Normál névleges átfolyás	1300 l/min
Pneumatikus munkacsatlakozás	G1/4
Üzemi nyomás	0 MPa...1 MPa 0 bar...10 bar
Szerkezeti felépítés	Tányér-ülék
Visszaállítás módja	mechanikus rugó
Névleges szélesség	7 mm
Raszterméret	33 mm
Távozó levegő funkció	fojtható
Tömítés elve	lágý
Beépítési helyzet	tetszés szerint
Kézi segédműködtetés	Nem reteszelő
Vezérlés módja	elővezérelt
Vezérlőlevegőellátás	külső
Áramlásirány	nem reverzibilis
Átfedés	negatív átfedés
Vezérlőnyomás	0.15 MPa...0.8 MPa 1.5 bar...8 bar
b érték	0.29
C érték	5.5 l/sbar
Max. kapcsolási frekvencia	3 Hz
Kikapcsolási idő	36 ms
Bekapcsolási idő	15 ms
Max. pozitív teszimpulzus 0 jellel	2200 Ís
Max. negatív teszimpulzus 1 jel esetén	3700 Ís
Tekercsparaméterek	24 V DC: 2,5 W
Megengedett feszültségingadozások	+/- 10%
Üzemi közeg	Sűrített levegő ISO 8573-1:2010 [7:4:4] szerint
Tudnivaló az üzemi/vezérlőközegről	Olajozott üzem lehetséges (további üzemeltetéshez szükséges)

Jellemző	Érték
KBK korrózióállósági osztály	1 - alacsony korrózióknak való kitétség
LABS konformitás	VDMA24364-B1/B2-L
Csapághőmérséklet	-40 °C...60 °C
Közeghőmérséklet	-5 °C...50 °C
Vezérlőközeg	Sűrített levegő ISO 8573-1: 2010 [7:4:4] szerint
Környezeti hőmérséklet	-5 °C...50 °C
Terméksúly	360 g
Rögzítés módja	választhatóan: a PR-lécen átmenő furattal
14. vezérlő segédlevegő csatlakozó	G1/8
84. vezérlőlevegő csatlakozó	M5
14. vezérlőlevegő csatlakozó	G1/8
1. pneumatikus csatlakozás	G1/4
2. pneumatikus csatlakozó	G1/4
3. pneumatikus csatlakozás	G1/4
4. pneumatikus csatlakozó	G1/4
5. pneumatikus csatlakozó	G1/4
Alapanyaggal kapcsolatos megjegyzések	RoHS-kompatibilis
Tömítések alapanyaga	NBR TPE-U(PU)
Ház alapanyaga	Alumínium présöntvény