

mágnesszelep

MFH-5-1/4-B

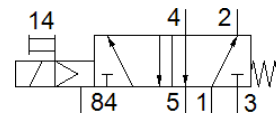
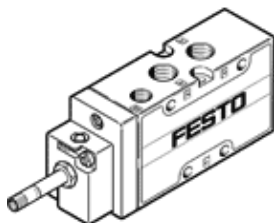
Cikkszám: 15901

Classic - nicht für Neukonstruktionen verwenden

kézi segédműködtetéssel, mágneskerces és csatlakozó aljzat nélkül.
A mágneskerceset és a csatlakozó aljzatot külön megrendelésre szállítjuk.

Korszerű alternatívákat találhat, ha a keresőmezőbe beírja a típuskód első négy számjegyét.

FESTO



Adatlap

Jellemző	Érték
Szelep funkció	5/2 monostabil
Működtetés fajtája	elektromos
Méret	32 mm
Normál névleges átáramlás	1,300 l/min
Operating pressure MPa	0.2 ... 1 MPa
Üzemi nyomás	2 ... 10 bar
Konstruktív felépítés	Tányéros ülék
Visszaállítás fajtája	mechanikus rugó
Névleges méret	7 mm
Raszter méret	33 mm
Lefúvás funkció	fojtható
Tömítési elv	lágý
Beépítési helyzet	tetszőleges
Kézi segédműködtetés	nyomó
Vezérlési fajta	elővezérelt
Vezérlő levegő ellátás	belső
Áramlási irány	nem visszafordítható
Overlap	Underlap
b érték	0.29
C érték	5.5 l/sbar
Max.kapcsolási frekvencia	3 Hz
Kapcsolási idő ki	36 ms
Kapcsolási idő be	12 ms
Max. pozitív vizsgáló impulzus 0 jelnél	2,200 µs
Max. negatív vizsgáló impulzus 1 jelnél	3,700 µs
Üzemi közeg	Sűrített levegő ISO 8573-1:2010 [7:4:4] szerint
Megjegyzés az üzemi- és a vezérlő közeghez	Olajozott üzemelés lehetséges (a további működéshöz szükséges)
KBK korrózióállósági osztály	1 - csekély korróziós károsodás
PWIS conformity	VDMA24364-B1/B2-L
Tárolási hőmérséklet	-40 ... 60 °C
Közeg hőmérséklet	-10 ... 60 °C
Környezeti hőmérséklet	-5 ... 40 °C
Gyártmány súlya	300 g
Elektromos csatlakozás	F tekercsen keresztül, külön kell megrendelni
Felfogási mód	PR lécre átmenő furattal választható/egyéb
84 vezérlő lefúvás csatlakozás	M5
Pneumatikus csatlakozás 1	G1/4
Pneumatikus csatlakozás 2	G1/4
Pneumatikus csatlakozás 3	G1/4

Jellemző	Érték
Pneumatikus csatlakozás 4	G1/4
Pneumatikus csatlakozás 5	G1/4
Anyag megjegyzés	RoHS konform
Material seals	NBR TPE-U(PU)
Material housing	Alumínium présöntvény