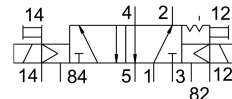
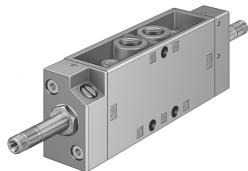


# Mágnesszelep JMFH-5-1/8-S-NPT

Cikkszám: 15613

FESTO



## Adatlap

Jellemző	Érték
Szelepfunkció	5/2, bistabil
Működtetés módja	elektromos
Szélesség	26 mm
Normál névleges átfolyás	600 l/min
Pneumatikus munkacsatlakozás	1/8 NPT
Üzemi feszültség	mágnesstekercs, külön rendelendő
Üzemi nyomás	0 MPa...1 MPa 0 bar...10 bar
Szerkezeti felépítés	Tányér-ülék
Engedély	c UL us - Recognized (OL)
Védettség	IP65
Névleges szélesség	5 mm
Raszterméret	27 mm
Távozó levegő funkció	fojtható
Tömítés elve	lágý
Beépítési helyzet	tetszés szerint
Vezérlés módja	elővezérelt
Vezérlőlevegőellátás	külső
Áramlásirány	nem reverzibilis
Átfedés	negatív átfedés
Vezérlőnyomás	0.12 MPa...0.8 MPa 1.2 bar...8 bar
Max. kapcsolási frekvencia	25 Hz
Kapcsolási idő ekkor	10 ms
Max. pozitív teszimpulzus 0 jellel	2200 Ís
Max. negatív teszimpulzus 1 jel esetén	3700 Ís
Tekercsparaméterek	Lásd mágnesstekercs, külön rendelendő
Üzemi közeg	Sűrített levegő ISO 8573-1:2010 [7:4:4] szerint
Tudnivaló az üzemi/vezérlőközegről	Olajozott üzem lehetséges (további üzemeltetéshez szükséges)
KBK korrózióállósági osztály	1 - alacsony korrózióknak való kitétség
LABS konformitás	VDMA24364-B2-L
Csapághőmérséklet	-20 °C...60 °C

Jellemző	Érték
Közeghőmérséklet	-10 °C...60 °C
Vezérlőközeg	Sűrített levegő ISO 8573-1: 2010 [7:4:4] szerint
Környezeti hőmérséklet	-5 °C...40 °C
Terméksúly	260 g
Elektromos csatlakozó	F-tekerccsen, külön rendelendő
Rögzítés módja	választhatóan: a csatlakozó lécen átmenő furattal
82. vezérlőlevegő csatlakozó	M5
84. vezérlőlevegő csatlakozó	M5
12. vezérlőlevegő csatlakozó	10-32 UNF-2B
14. vezérlőlevegő csatlakozó	10-32 UNF-2B
1. pneumatikus csatlakozás	1/8 NPT
2. pneumatikus csatlakozó	1/8 NPT
3. pneumatikus csatlakozás	1/8 NPT
4. pneumatikus csatlakozó	1/8 NPT
5. pneumatikus csatlakozó	1/8 NPT
Alapanyaggal kapcsolatos megjegyzések	RoHS-kompatibilis
Tömítések alapanyaga	NBR TPE-U(PU)
Ház alapanyaga	Alumínium présöntvény