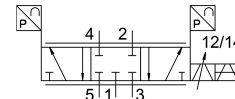


# Proporcionális útszelep VPWP-10-L-5-Q-10-E-G-EX1

Cikkszám: 1552544

FESTO



## Adatlap

Jellemző	Érték
Névleges szélesség	10 mm
Működtetés módja	elektromos
Tömítés elve	kemény
Beépítési helyzet	tetszés szerint lehetőleg fekvő (kijelzőelemek felfelé); ha a szelepet elmozdítják, akkor a mozgási iránynak megfelelő szögben kell felszerelni
Szerkezeti felépítés	Hengeres tolózár integrált nyomásérzékelőkkel
Visszaállítás módja	mágneses rugó
Biztonsági előírás	VPWP biztonsági helyzet: Ha a vezérlő interfész meghibásodik, a reteszelt középhelyzetre áll.
Vezérlés módja	közvetlen
Áramlásirány	nem reverzibilis
Szelepfunkció	5/3-proporcionális útszabályozó szelep, zárt
Állapotjelzők	Sárga LED = PL (teljesítményterhelés) Zöld LED = táp Piros LED = hiba
Üzemi nyomás	0 MPa...1 MPa 0 bar...10 bar
Pozicionálás/Soft Stop üzemi nyomás	4 bar...8 bar
Névleges üzemi nyomás	0.6 MPa 6 bar 87 psi
Normál névleges átfolyás	2000 l/min
DC névleges üzemi feszültség	24 V
DC üzemi feszültségi tartomány	18 V...30 V
DC terhelési feszültségtartomány	18 V...30 V
Feszültség kimenet max. terhelési árama	500 mA
Digitális kimenet max. terhelési árama	500 mA
Szelephajtómű max. áramfelvétele	1.2 A
Max. áramfogyasztási logika	0.15 A
Névleges terhelési feszültség DC	24 V
Digitális kimenet tápfeszültsége	24 V terhelési feszültség
Tápfeszültség kimeneti feszültség	24 V terhelési feszültség

Jellemző	Érték
Engedély	RCM jelzés
CE-jelölés (lásd a megfelelőségi nyilatkozatot)	EU EMC-irányelv szerint az EU robbanásvédelmi irányelve (ATEX) szerint az EU RoHS irányelve szerint
UKCA-jelölés (lásd a megfelelőségi nyilatkozatot)	az Egyesült Királyság EMC-szabályozása szerint az Egyesült Királyság EX előírásai szerint az Egyesült Királyság RoHS előírásai szerint
Robbanásvédelem	2. zóna (ATEX)
ATEX-kategória, gáz	II 3G
Robbanóképes gázok elleni védelem	Ex nA IIC T5 X Gc
Ex környezeti hőmérséklet	0°C ≤ Ta ≤ +50°C
Üzemi közeg	Sűrített levegő ISO 8573-1: 2010 [6:4:4] szerint
Tudnivaló az üzemi/vezérlőközegről	Olajozott üzem nem lehetséges
KBK korrózióállósági osztály	1 - alacsony korrózióknak való kitettség
LABS konformitás	VDMA24364-B1/B2-L
Közeghőmérséklet	0 °C...50 °C
Védettség	IP65 szerelt állapotban
Környezeti hőmérséklet	0 °C...50 °C
Terméksúly	1010 g
Nyomás felbontása	0.01 bar
Linearitási hiba FS	1.5 %
FS ismétlési pontosság	1 %
24 V-os kimeneti feszültségű kivitel	Visszatáplálás roncsolás nélkül nincs galvanikus leválasztás rövidzárlat-biztos Visszatáplálás roncsolás nélkül
Digitális kimenet kivitele	az IEC 61131-2 szerint pozitív logika (PNP) nincs galvanikus leválasztás rövidzárlat-biztos Visszatáplálás roncsolás nélkül
Vezérlő interfész	digitális CAN busz Festo protokollal Integrált lezáró ellenállás
Az IN terepibusz interfész elektromos csatlakozása	Dugasz M9 5 pólusú
Az OUT terepibusz interfész elektromos csatlakozása	Aljzat M9 5 pólusú
Terepibusz interfész elektromos csatlakozása	Aljzat M8 4 pólusú
Rögzítés módja	átmenő furattal tartozékkal
A csatlakozók színe	2. csatlakozó: kék 4. csatlakozó: fekete
1. pneumatikus csatlakozás	G3/8
2. pneumatikus csatlakozó	G3/8
3. pneumatikus csatlakozás	G3/8
4. pneumatikus csatlakozó	G3/8
5. pneumatikus csatlakozó	G3/8
Alapanyaggal kapcsolatos megjegyzések	RoHS-kompatibilis
Fedél alapanyaga	Megerősített PA
Ház alapanyaga	Kovácsolt alumínium ötvözet eloxált