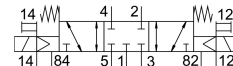
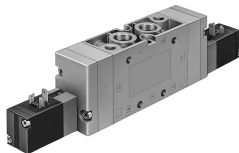


Mágnesszelep MVH-5/3G-3/8-S-B

Cikkszám: 15346

FESTO



Adatlap

Jellemző	Érték
Szelepfunkció	5/3 zárt
Működtetés módja	elektromos
Szélesség	40 mm
Normál névleges átfolyás	2200 l/min
Pneumatikus munkacsatlakozás	G3/8
Üzemi feszültség	24 V DC
Üzemi nyomás	-0.09 MPa...1 MPa -0.9 bar...10 bar
Szerkezeti felépítés	Hengeres tolózár
Visszaállítás módja	mechanikus rugó
Névleges szélesség	12 mm
Raszterméret	41 mm
Távozó levegő funkció	fojtható
Tömítés elve	lággy
Beépítési helyzet	tetszés szerint
Kézi segédműködtetés	Nem reteszelő
Vezérlés módja	elővezérelt
Vezérlőlevegőellátás	külső
Áramlásirány	megfordítható
Átfedés	pozitív átfedés
Vezérlőnyomás	0.3 MPa...1 MPa 3 bar...10 bar
Max. kapcsolási frekvencia	3 Hz
Kikapcsolási idő	89 ms
Bekapcsolási idő	27 ms
Kapcsolási idő ekkor	57 ms
Max. pozitív tesztpulzus 0 jellel	2200 ís
Max. negatív tesztpulzus 1 jel esetén	3700 ís
Tekercsparaméterek	24 V DC: 2,5 W
Megengedett feszültségingadozások	+/- 10%
Üzemi közeg	Sűrített levegő ISO 8573-1:2010 [7:4:4] szerint
Tudnivaló az üzemi/vezérlőközegről	Olajozott üzem lehetséges (további üzemeltetéshez szükséges)

Jellemző	Érték
KBK korrózióállósági osztály	1 - alacsony korrózióknak való kitétség
LABS konformitás	VDMA24364-B1/B2-L
Csapághőmérséklet	-40 °C...60 °C
Közeghőmérséklet	-5 °C...50 °C
Vezérlőközeg	Sűrített levegő ISO 8573-1: 2010 [7:4:4] szerint
Környezeti hőmérséklet	-5 °C...50 °C
Terméksúly	1000 g
Rögzítés módja	választhatóan: a PR-lécen átmenő furattal
12. vezérlő segédlevegő csatlakozó	G1/8
14. vezérlő segédlevegő csatlakozó	G1/8
82. vezérlőlevegő csatlakozó	M5
84. vezérlőlevegő csatlakozó	M5
12. vezérlőlevegő csatlakozó	G1/8
14. vezérlőlevegő csatlakozó	G1/8
1. pneumatikus csatlakozás	G3/8
2. pneumatikus csatlakozó	G3/8
3. pneumatikus csatlakozás	G3/8
4. pneumatikus csatlakozó	G3/8
5. pneumatikus csatlakozó	G3/8
Alapanyaggal kapcsolatos megjegyzések	RoHS-kompatibilis
Tömítések alapanyaga	NBR
Ház alapanyaga	Alumínium présöntvény