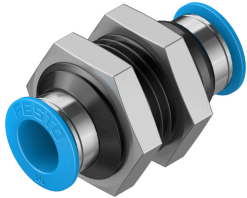


# Átvezető pillanat-csatlakozó QSS-10

Cikkszám: 153160

FESTO



## Adatlap

Jellemző	Érték
Méret	Standard
Névleges szélesség	9 mm
Beépítési helyzet	tetszés szerint
Kialakítás	Közfal
Kötegméret	10
Szerkezeti felépítés	Push-pull elv
Üzemi nyomás teljes hőmérsékleti tartományon	-0.095 MPa...0.6 MPa -0.95 bar...6 bar
Üzemi nyomás teljes hőmérsékleti tartománya	-13.775 psi...87 psi
Hőmérsékletfüggő üzemi nyomás	-0.095 MPa...1.4 MPa -0.95 bar...14 bar -13.775 psi...203 psi
Tengeri besorolás	lásd a tanúsítványt
Üzemi közeg	Sűrített levegő ISO 8573-1:2010 [7::-] szerint Víz a gyártói nyilatkozat szerint: <a href="http://www.festo.com">www.festo.com</a>
Tudnivaló az üzemi/vezérlőközegről	Olajozott üzem lehetséges
KBK korrózióállósági osztály	1 - alacsony korrózióknak való kitétség
LABS konformitás	VDMA24364-B1/B2-L
Tiszta szoba osztály	4. osztály az ISO 14644-1 szerint
Környezeti hőmérséklet	-10 °C...80 °C
Terméksúly	35 g
Rögzítés módja	SW24 hatszögletű fejescsavar
1. pneumatikus csatlakozás	10 mm külső Ø-jű tömlőhöz
2. pneumatikus csatlakozó	10 mm külső Ø-jű tömlőhöz
Oldógyűrű színe	kék
Alapanyaggal kapcsolatos megjegyzések	RoHS-kompatibilis
Ház alapanyaga	Eloxált alumínium
Oldógyűrű alapanyaga	POM
Anyacsavar alapanyaga	Nikkelzett sárgaréz
Tömlőtömítés alapanyaga	NBR
Tömlőbilincs szegmens alapanyaga	erősen ötvözött rozsdamentes acél