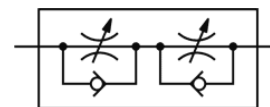
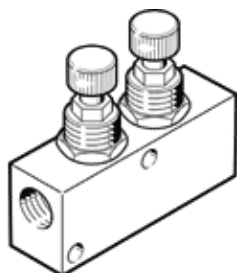


# fojtó-visszacsapó szelep GR-M5X2-B

Cikkszám: 152611

FESTO



## Adatlap

Jellemző	Érték
Szelep funkció	fojtó-visszacsapó funkció
Pneumatikus csatlakozás 1	M5
Pneumatikus csatlakozás 2	M5
Beállító elem	Recés csavar
Felfogási mód	Előlapra szerelés átmenő furattal választható/egyéb
Normál névleges átáramlás, fojtás irányban	95 l/min
Normál névleges átáramlás, visszacsapó irányban	75 l/min
Üzemi nyomás	0.5 ... 10 bar
Környezeti hőmérséklet	-20 ... 60 °C
Material housing	Alumínium ötvözet
Beépítési helyzet	tetszőleges
Üzemi közeg	Sűrített levegő ISO 8573-1:2010 [7:4:4] szerint
Megjegyzés az üzemi- és a vezérlő közeghez	Olajozott üzemelés lehetséges (a további működéshez szükséges)
PWIS conformity	VDMA24364-B1/B2-L
Közeg hőmérséklet	-20 ... 60 °C
Névleges méret	2 mm
Gyártmány súlya	37 g
Anyag megjegyzés	RoHS konform
Material seals	NBR
Material sleeve	POM
Material adjusting screw	erősen ötvözött acél
Material nut	Alumínium ötvözet