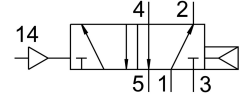
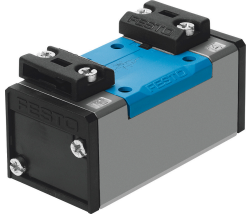


Pneumatikus szelep VL-5/2-D-2-C

Cikkszám: 151845

FESTO



Adatlap

Jellemző	Érték
Szelepfunkció	5/2, monostabil
Működtetés módja	pneumatikus
Szélesség	54 mm
Normál névleges átfolyás	2300 l/min
Pneumatikus munkacsatlakozás	Csatlakozólap 2. méret ISO 5599-1 szerint G3/8
Üzemi nyomás	0.2 MPa...1.6 MPa 2 bar...16 bar
Szerkezeti felépítés	Hengeres tolózár
Visszaállítás módja	pneumatikus rugó
Engedély	UL - Recognized (OL)
Névleges szélesség	11.5 mm
Raszterméret	56 mm
Távozó levegő funkció	fojtható
Tömítés elve	lágý
Beépítési helyzet	tetszés szerint
Megfelel a szabványnak	ISO 5599-1
Kézi segédműködtetés	nincs
ISO kód	202
Vezérlés módja	közvetlen
Áramlásirány	nem reverzibilis
Átfedés	pozitív átfedés
Vezérlőnyomás	2 bar...16 bar
Kikapcsolási idő	39 ms
Bekapcsolási idő	23 ms
Üzemi közeg	Sűrített levegő ISO 8573-1:2010 [7:4:4] szerint
Tudnivaló az üzemi/vezérlőközegről	Olajozott üzem lehetséges (további üzemeltetéshez szükséges)
Rezgésállóság	Szállítási vizsgálat 1. fokozatban FN942017-4 és EN 60068-2-6 szerint
Ütésállóság	Ütésvizsgálat 2. fokozatban FN 942017-5 és EN 60068-2-27 szerint
LABS konformitás	VDMA24364-B1/B2-L
Közeghőmérséklet	-10 °C...60 °C
Hangnyomás szint	85 dB(A)

Jellemző	Érték
Vezérlőközeg	Sűrített levegő ISO 8573-1: 2010 [7:4:4] szerint
Környezeti hőmérséklet	-10 °C...60 °C
Terméksúly	550 g
Rögzítés módja	a csatlakozólapon átmenő furattal és csavarral
14. vezérlőlevegő csatlakozó	Csatlakozólap 2. méret ISO 5599-1 szerint
1. pneumatikus csatlakozás	Csatlakozólap 2. méret ISO 5599-1 szerint
2. pneumatikus csatlakozó	Csatlakozólap 2. méret ISO 5599-1 szerint
3. pneumatikus csatlakozás	Csatlakozólap 2. méret ISO 5599-1 szerint
4. pneumatikus csatlakozó	Csatlakozólap 2. méret ISO 5599-1 szerint
5. pneumatikus csatlakozó	Csatlakozólap 2. méret ISO 5599-1 szerint
Alapanyaggal kapcsolatos megjegyzések	RoHS-kompatibilis
Tömítések alapanyaga	HNBR NBR
Ház alapanyaga	Alumínium présöntvény