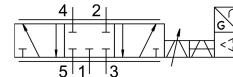


Proporcionális útszelep MPYE-5-3/8-010-B

Cikkszám: 151695

FESTO



Adatlap

Jellemző	Érték
Névleges szélesség	10 mm
Működtetés módja	elektromos
Tömítés elve	kemény
Beépítési helyzet	tetszés szerint
Szerkezeti felépítés	Hengeres tolózár
Visszaállítás módja	mágneses rugó
Biztonsági előírás	MPYE biztonsági helyzet: A tápkábel megszakadása esetén a reteszelt középhelyzetre áll.
Vezérlés módja	közvetlen
Áramlásirány	nem reverzibilis
Szelepfunkció	5/3 zárt
Póluscserre elleni védelem	minden elektromos csatlakozóhoz
Üzemi nyomás	0 MPa...1 MPa 0 bar...10 bar
b érték	0.21
C érték	9 l/sbar
Normál névleges átfolyás	2000 l/min
Határfrekvencia	70 Hz
Max. hiszterézis	0.4 %
DC üzemi feszültségi tartomány	17 V...30 V
Maradék hullámosság	5%
Névleges/valós értékek	Feszültség típusa: 0 - 10 V
Engedély	RCM jelzés
KC-jel	KC-EMC
CE-jelölés (lásd a megfelelőségi nyilatkozatot)	EU EMC-irányelv szerint az EU RoHS irányelve szerint
UKCA-jelölés (lásd a megfelelőségi nyilatkozatot)	az Egyesült Királyság EMC-szabályozása szerint az Egyesült Királyság RoHS előírásai szerint
Üzemi közeg	Sűrített levegő ISO 8573-1: 2010 [6:4:4] szerint
Tudnivaló az üzemi/vezérlőközegről	Olajozott üzem nem lehetséges
KBK korrózióállósági osztály	2 - mérsékelt korróziós igénybevétel
LABS konformitás	VDMA24364-B2-L

Jellemző	Érték
Közeghőmérséklet	5 °C...40 °C
Védettség	IP65
Környezeti hőmérséklet	0 °C...50 °C
Terméksúly	685 g
Elektromos csatlakozó	4 pólusú M12x1 Csatlakozó kerek kialakítás
Rögzítés módja	átmenő furattal
1. pneumatikus csatlakozás	G3/8
2. pneumatikus csatlakozó	G3/8
3. pneumatikus csatlakozás	G3/8
4. pneumatikus csatlakozó	G3/8
5. pneumatikus csatlakozó	G3/8
Alapanyaggal kapcsolatos megjegyzések	RoHS-kompatibilis
Fedél alapanyaga	ABS bevonatos
Tömítések alapanyaga	NBR
Ház alapanyaga	Alumínium eloxált