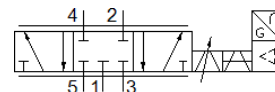


# proporcionális útszelep

## MPYE-5-1/4-010-B

Cikkszám: 151694

FESTO



## Adatlap

Jellemző	Érték
Névleges méret	8 mm
Működtetés fajtája	elektromos
Tömítési elv	kemény
Beépítési helyzet	tetszőleges
Konstruktív felépítés	Körtolattyú
Visszaállítás fajtája	mágnesmező
Biztonsági figyelmeztetés	MPYE biztonsági állás: ha a tápkábel eltörik, a zárt középhelyzetbe megy.
Vezérlési fajta	közvetlen
Áramlási irány	nem visszafordítható
Szelep funkció	5/3 zárt
Polaritás felcserélése elleni védelem	valamennyi elektromos csatlakozáshoz
Operating pressure MPa	0 ... 1 MPa
Üzemi nyomás	0 ... 10 bar
b érték	0.23
C érték	6.25 l/sbar
Normál névleges átáramlás	1,400 l/min
Határfrekvencia	80 Hz
Max.hiszterézis	0.4 %
Üzemi feszültségtartomány DC	17 ... 30 V
Maradó hullámosság	5 %
Alapjel/pillanatnyi érték	Feszültség: 0 - 10 V
Engedély	RCM Mark
KC mark	KC-EMV
CE jel (lásd konformitási nyilatkozat)	EU-EMV-irányelv szerint in accordance with EU RoHS directive
UKCA marking (see declaration of conformity)	To UK instructions for EMC To UK RoHS instructions
Üzemi közeg	Sűrített levegő ISO8573-1:2010 [6:4:4] szerint
Megjegyzés az üzemi- és a vezérlő közeghez	Olajozott üzemelés nem lehetséges
KBK korrózióállósági osztály	2 - mérsékelt korróziós károsodás
PWIS conformity	VDMA24364-B2-L
Közeg hőmérséklet	5 ... 40 °C
Védettség	IP65
Környezeti hőmérséklet	0 ... 50 °C
Gyártmány súlya	510 g
Elektromos csatlakozás	4 sarkú M12x1 Csatlakozó kerek alakú
Felfogási mód	átmenő furattal
Pneumatikus csatlakozás 1	G1/4
Pneumatikus csatlakozás 2	G1/4
Pneumatikus csatlakozás 3	G1/4
Pneumatikus csatlakozás 4	G1/4
Pneumatikus csatlakozás 5	G1/4
Anyag megjegyzés	RoHS konform

Jellemző	Érték
Material cover	ABS bevont
Material seals	NBR
Material housing	Alumínium eloxált