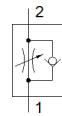
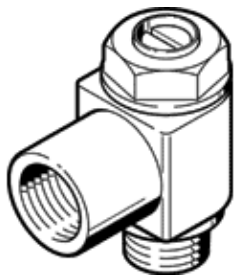


fojtó-visszacsapó szelep GRLA-1/2-NPT-B

Cikkszám: 151559

FESTO



Adatlap

Jellemző	Érték
Szelep funkció	Lefúvás-fojtó-visszacsapó funkció
Pneumatikus csatlakozás 1	1/2 NPT
Pneumatikus csatlakozás 2	1/2 NPT
Beállító elem	Hornyolt csavar
Felfogási mód	becsavarható
Üzemi nyomás	0.3 ... 10 bar
Környezeti hőmérséklet	-10 ... 60 °C
Üzemi közeg	Sűrített levegő ISO 8573-1:2010 [7:4:4] szerint
Megjegyzés az üzemi- és a vezérlő közeghez	Olajozott üzemelés lehetséges (a további működéshoz szükséges)
PWIS conformity	VDMA24364-B2-L
Közeg hőmérséklet	-10 ... 60 °C
Anyag megjegyzés	RoHS konform
Material hollow bolt	Alumínium ötvözet
Material nut	Alumínium ötvözet