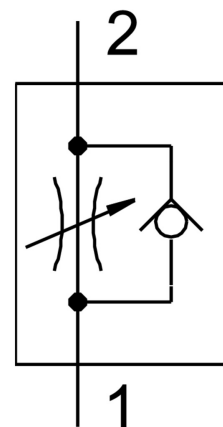
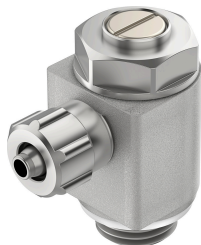


# Fojtó-visszacsapó szelep GRLZ-1/4-PK-4-B

Cikkszám: 151196

FESTO



## Adatlap

Jellemző	Érték
Szelepfunkció	Légbevezető-fojtó-visszacsapó funkció
1. pneumatikus csatlakozás	4 mm belső Ø-jű csatlakozó csonkhoz, hollandi anyával
2. pneumatikus csatlakozó	G1/4 külső menet
Beállítóelem	Hornyolt csavar
Rögzítés módja	becsavarozható
Normál névleges térfogatáram fojtásirányban	260 l/min
Normál névleges térfogatáram visszacsapó irányban	220 l/min...260 l/min
Környezeti hőmérséklet	-10 °C...60 °C
Robbanásvédelem	Vegye figyelembe a tanúsítványban található információt 1. zóna (ATEX) 2. zóna (ATEX) 21. zóna (ATEX) 22. zóna (ATEX)
Beépítési helyzet	tetszés szerint
Üzemi nyomás teljes hőmérsékleti tartományon	0.3 bar...10 bar
Normál térfogatáram a fojtás irányában 0,6->0 MPa (6->0 bar, 87->0 psi)	370 l/min
Normál térfogatáram visszacsapó irányban 0,6->0 MPa (6->0 bar, 87->0 psi) nyomásnál	315 l/min...370 l/min
Üzemi közeg	Sűrített levegő ISO 8573-1:2010 [7:4:4] szerint
Tudnivaló az üzemi/vezérlőközegről	Olajozott üzem lehetséges (további üzemeltetéshez szükséges)
LABS konformitás	VDMA24364-B1/B2-L
Közeghőmérséklet	-10 °C...60 °C
Névleges szélesség	6 mm
Max. meghúzási nyomaték	11 Nm
Terméksúly	44 g

Jellemző	Érték
Beccsavarható tengelycsap alapanyaga	Kovácsolt alumínium ötvözet
Alapanyaggal kapcsolatos megjegyzések	RoHS-kompatibilis
Tömítések alapanyaga	NBR
Szabályozó csavar alapanyaga	Sárgaréz
Lengő csatlakozó alapanyaga	Cink-présöntvény