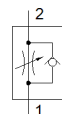
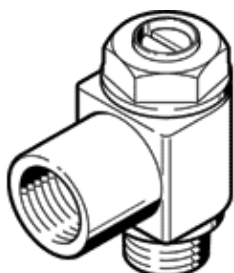


# fojtó-visszacsapó szelep GRLZ-1/4-B

Cikkszám: 151195

FESTO

Táplevegő fojtáshoz, lengő csatlakozással.



## Adatlap

Jellemző	Érték
Szelep funkció	Táplevegő-fojtó-visszacsapó funkció
Pneumatikus csatlakozás 1	Belső menet: G1/4
Pneumatikus csatlakozás 2	Külső menet: G1/4
Beállító elem	Hornycsavar
Felfogási mód	becsavarható
Normál névleges átáramlás, fojtás irányban	610 l/min
Normál névleges átáramlás, visszacsapó irányban	450 ... 820 l/min
Környezeti hőmérséklet	-10 ... 60 °C
Beépítési helyzet	tetszőleges
Üzemi nyomás komplett hőmérséklet-tartomány	0.3 ... 10 bar
Standard flow rate in flow control direction 0.6->0 MPa (6->0 bar, 87->0 psi)	1,200 l/min
Standard flow rate in non-return direction at 0.6->0 MPa (6->0 bar, 87->0 psi)	885 ... 1615 l/min
Üzemi közeg	Sűrített levegő ISO 8573-1:2010 [7:4:4] szerint
Megjegyzés az üzemi- és a vezérlő közeghez	Olajozott üzemelés lehetséges (a további működéshez szükséges)
PWIS conformity	VDMA24364-B1/B2-L
Közeg hőmérséklet	-10 ... 60 °C
Névleges méret	6 mm
Max.meghúzási nyomaték	11 Nm
Gyártmány súlya	59 g
Material of threaded plug	Alumínium ötvözet
Anyag megjegyzés	RoHS konform
Material seals	NBR
Material adjusting screw	Sárgaréz
Material swivel fitting	Horgany présöntvény