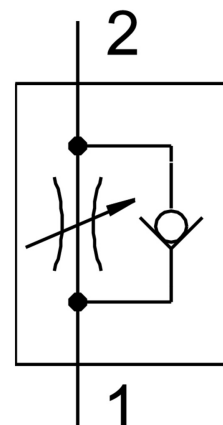


Fojtó-visszacsapó szelep GRLA-M5-B

Cikkszám: 151160

FESTO



Adatlap

Jellemző	Érték
Szelepfunkció	Szellőző-fojtó-visszacsapó funkció
1. pneumatikus csatlakozás	M5
2. pneumatikus csatlakozó	M5
Beállítóelem	Hornyolt csavar
Rögzítés módja	becsavarozható
Normál névleges térfogatáram fojtásirányban	95 l/min
Normál névleges térfogatáram visszacsapó irányban	76 l/min...95 l/min
Üzemi nyomás	0.2 bar...10 bar
Környezeti hőmérséklet	-10 °C...60 °C
Tengeri besorolás	lásd a tanúsítványt
Robbanásvédelem	Vegye figyelembe a tanúsítványban található információt 1. zóna (ATEX) 2. zóna (ATEX) 21. zóna (ATEX) 22. zóna (ATEX)
Beépítési helyzet	tetszés szerint
Normál térfogatáram a fojtás irányában 0,6->0 MPa (6->0 bar, 87->0 psi)	169 l/min
Normál térfogatáram visszacsapó irányban 0,6->0 MPa (6->0 bar, 87->0 psi) nyomásnál	135 l/min...170 l/min
Üzemi közeg	Sűrített levegő ISO 8573-1:2010 [7:4:4] szerint
Tudnivaló az üzemi/vezérlőközegről	Olajozott üzem lehetséges (további üzemeltetéshez szükséges)
LABS konformitás	VDMA24364-B1/B2-L
Közeghőmérséklet	-10 °C...60 °C
Névleges szélesség	2 mm
Max. meghúzási nyomaték	1.5 Nm

Jellemző	Érték
Terméksúly	11 g
Becsavarható tengelycsap alapanyaga	nikkelezett
Alapanyaggal kapcsolatos megjegyzések	RoHS-kompatibilis
Tömítések alapanyaga	NBR
Szabályozó csavar alapanyaga	Sárgaréz
Lengő csatlakozó alapanyaga	Cink-présöntvény