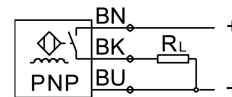
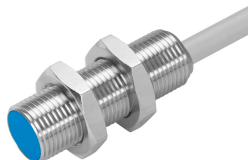


Közelítéskapcsoló SIEH-M12B-PS-K-L

Cikkszám: 150450

FESTO



Adatlap

Jellemző	Érték
Megfelel a szabványnak	EN 60947-5-2
Engedély	C-Tick c UL us - Listed (OL)
CE-jelölés (lásd a megfelelőségi nyilatkozatot)	EU EMC-irányelv szerint
Névleges kapcsolási távolság	4 mm
Biztosított kapcsolási távolság	3.24 mm
Csökkentő tényezők	Alumínium = 0,4 Rozsdamentes acél St 18/8 = 0,8 Réz = 0,4 Sárgaréz = 0,5 Acél St 37 = 1,0
Környezeti hőmérséklet	-25 °C...70 °C
Ismétlési pontosság állandó körülmények között	0,2 mm
Kapcsolókimenet	PNP
Kapcsolóelem-funkció	Záró
Hiszterézis	0.36 mm
Max. kapcsolási frekvencia	2500 Hz
Max. kimeneti áram	200 mA
Feszültségesés	2 V
Induktív védőkapcsolás	beépítve
Rövidzárlat elleni védelem	ciklusos
DC üzemi feszültségi tartomány	10 V...30 V
Maradék hullámosság	± 10%
Üresjáratú áram	10 mA
Póluscserre elleni védelem	minden elektromos csatlakozóhoz
Elektromos csatlakozó	Kábel
Kábelhossz	2.5 m
Kábelköpeny alapanyaga	TPE-U(PUR)
Méret	M12
Rögzítés módja	ellenanyával
Beépítés módja	tömör
Terméksúly	110 g

Jellemző	Érték
Ház alapanyaga	Sárgaréz PBTP nikkelezett
Kapcsolásiállapot kijelző	Sárga LED
Környezeti hőmérséklet mozgatható kábelvezetés esetén	-5 °C...70 °C
Védettség	IP65 IP67
KBK korrózióállósági osztály	2 - mérsékelt korróziós igénybevétel
LABS konformitás	VDMA24364-B2-L
További érzékelő információk kiválasztása	megnövelt kapcsolási távolsággal
Elektromos kimenet	PNP
Az érzékelő verziójának kiválasztása	Alapkivitel