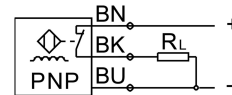
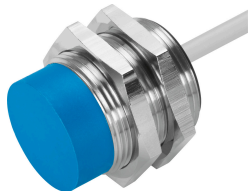


Közelítéskapcsoló SIEN-M30NB-PO-K-L

Cikkszám: 150446

FESTO



Adatlap

Jellemző	Érték
Megfelel a szabványnak	EN 60947-5-2
Engedély	RCM jelzés c UL us - Listed (OL)
CE-jelölés (lásd a megfelelőségi nyilatkozatot)	EU EMC-irányelv szerint
Alapanyaggal kapcsolatos megjegyzések	RoHS-kompatibilis
Névleges kapcsolási távolság	15 mm
Biztosított kapcsolási távolság	12.15 mm
Csökkentő tényezők	Alumínium = 0,5 Rozsdamentes acél St 18/8 = 0,85 Réz = 0,43 Sárgaréz = 0,53 Acél St 37 = 1,0
Környezeti hőmérséklet	-25 °C...70 °C
Ismétlési pontosság	0.75 mm
Kapcsolókimenet	PNP
Kapcsolóelem-funkció	Nyitó
Hiszterézis	1.65 mm
Max. kapcsolási frekvencia	700 Hz
Max. kimeneti áram	200 mA
Feszültségesés	2 V
Rövidzárlat elleni védelem	ciklusos
DC üzemi feszültségi tartomány	15 V...30 V
Maradék hullámosság	+/- 20%
Üresjáratú áram	10 mA
Póluscserre elleni védelem	minden elektromos csatlakozóhoz
Elektromos csatlakozó	3 pólusú Kábel
Kábelhossz	2.5 m
Kábelköpeny alapanyaga	TPE-U(PUR)
Méret	M30x1,5
Rögzítés módja	ellenanyával
Meghúzási nyomaték	40 Nm
Beépítés módja	nem kötött

Jellemző	Érték
Terméksúly	150 g
Ház alapanyaga	Sárgaréz PBTP krómozott
Kapcsolásiállapot kijelző	Sárga LED
Környezeti hőmérséklet mozgatható kábelvezetés esetén	-5 °C...70 °C
Védettség	IP67
Lökőfeszültség-állóság	0.8 kV
LABS konformitás	VDMA24364-B2-L
Szennyezettségi fok	3
További érzékelő információk kiválasztása	normál kapcsolási távolsággal
Elektromos kimenet	PNP
Az érzékelő verziójának kiválasztása	Alap kivitel