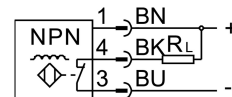
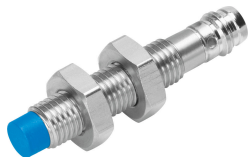


Közelítéskapcsoló SIEN-M8NB-NO-S-L

Cikkszám: 150397

FESTO



Adatlap

Jellemző	Érték
Megfelel a szabványnak	EN 60947-5-2
Engedély	RCM jelzés c UL us - Listed (OL)
CE-jelölés (lásd a megfelelőségi nyilatkozatot)	EU EMC-irányelv szerint
Névleges kapcsolási távolság	2.5 mm
Biztosított kapcsolási távolság	2.03 mm
Csökkentő tényezők	Alumínium = 0,25 Rozsdamentes acél St 18/8 = 0,7 Réz = 0,2 Sárgaréz = 0,35 Acél St 37 = 1,0
Környezeti hőmérséklet	-25 °C...70 °C
Ismétlési pontosság állandó körülmények között	0,12 mm
Kapcsolókimenet	NPN
Kapcsolóelem-funkció	Nyitó
Hiszterézis	0.12 mm
Max. kapcsolási frekvencia	3000 Hz
Max. kimeneti áram	200 mA
Feszültségesés	2 V
Induktív védőkapcsolás	beépítve
Rövidzárlat elleni védelem	ciklusos
DC üzemi feszültségi tartomány	10 V...30 V
Maradék hullámosság	± 10%
Üresjáratú áram	10 mA
Póluscserre elleni védelem	minden elektromos csatlakozóhoz
Elektromos csatlakozó	3 pólusú M8x1 Csatlakozó
Méret	M8x1
Rögzítés módja	ellenanyával
Beépítés módja	nem kötött
Terméksúly	18 g

Jellemző	Érték
Ház alapanyaga	Sárgaréz PA PBTP erősen ötvözött rozsdamentes acél krómozott
Kapcsolásiállapot kijelző	Sárga LED
Környezeti hőmérséklet mozgatható kábelvezetés esetén	-5 °C...70 °C
Védettség	IP65 IP67
KBK korrózióállósági osztály	2 - mérsékelt korróziós igénybevétel
LABS konformitás	VDMA24364-B2-L
További érzékelő információk kiválasztása	normál kapcsolási távolsággal
Elektromos kimenet	NPN
Az érzékelő verziójának kiválasztása	Alap kivétel