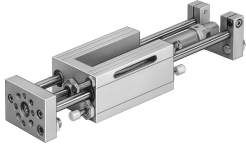


Lineáris egység SLE-40- -KF-A

Cikkszám: 150094

FESTO



Adatlap

Jellemző	Érték
Löklet	10 mm...500 mm
Dugattyú Ø	40 mm
Hajtó egység üzemmódja	Keret
Csillapítás	Lökéscsillapító, kemény jelleggörbe
Beépítési helyzet	tetszés szerint
Vezető	Golyóscsapágyas vezető
Szerkezeti felépítés	Vezető
Pozíciófelismerés	közelítéskapcsolóhoz induktív érzékelőkhöz
Üzemi nyomás	0.15 MPa...1.2 MPa 1.5 bar...12 bar
Működési mód	kettős működésű
Üzemi közeg	Sűrített levegő ISO 8573-1:2010 [7:4:4] szerint
Tudnivaló az üzemi/vezérlőközegről	Olajozott üzem lehetséges (további üzemeltetéshez szükséges)
KBK korrózióállósági osztály	0 - nincs korróziós igénybevétel
LABS konformitás	VDMA24364-B2-L
Környezeti hőmérséklet	-20 °C...80 °C
Elméleti erő 0,6 MPa (6 bar, 87 psi) esetén, visszaáramlás	633 N
Elméleti erő 0,6 MPa-nál (6 bar, 87 psi), előre	754 N
Mozgatott tömeg 0 mm löket esetén	2200 g
Többlet mozgatott tömeg 10 mm löketenként	49 g
Alapsúly 0 mm löket esetén	6175 g
Súlytöbblet 10 mm löketenként	85 g
Pneumatikus csatlakozó	G1/4
Fedél alapanyaga	Alumínium öntvény
Tömítések alapanyaga	PA
Ház alapanyaga	Alumínium öntvény
Dugattyúrúd alapanyaga	erősen ötvözött acél
Hengercső alapanyaga	Kovácsolt alumínium ötvözet