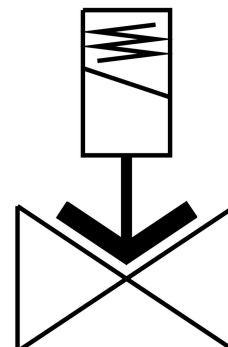


# Mágnesszelep VZWF-B-L-M22C-N34-275-2AP4-6

Cikkszám: 1492257

FESTO



## Adatlap

Jellemző	Érték
Szerkezeti felépítés	Membránszelep kényszerített vezérlésű
Működtetés módja	elektromos
Tömítés elve	lágy
Beépítési helyzet	Álló mágnes
Rögzítés módja	Vezetékbeszerelés
Armatúra csatlakozó	3/4 NPT
Elektromos csatlakozó	A forma Csatlakozó az EN 175301-803 szabvány szerint négyszög forma
Névleges szélesség	27.5 mm
Szelepfunkció	2/2, zárt, monostabil
Kézi segédműködtetés	nincs
Áramlásirány	nem reverzibilis
Közeg	Sűrített levegő ISO 8573-1:2010 [7:-:-] szerint Inert gázok Ásványi olaj Víz semleges folyadékok további átfolyóközegek kérése
Névleges nyomás, PN armatúra	40
Nyomáskülönbség	0 MPa 0 bar 0 psi
Tekercsparaméterek	110 V AC: 50/60 Hz, 19,0 VA húzóteljesítmény, 16,0 VA tartóteljesítmény
Megengedett feszültség-ingadozások	+/- 10%
Közegnyomás	0 MPa...0.6 MPa 0 bar...6 bar 0 psi...87 psi

Jellemző	Érték
Max. viszkozitás	22 mm <sup>2</sup> /s
Közeghőmérséklet	-10 °C...80 °C
Környezeti hőmérséklet	-10 °C...35 °C
EN 12266-1 szerinti szivárgási arány	A
Kv átfolyás	7.5 m <sup>3</sup> /h
Normál névleges átfolyás	8020 l/min
Bekapcsolási idő	275 ms
Kikapcsolási idő	290 ms
Alapanyaggal kapcsolatos megjegyzések	RoHS-kompatibilis
LABS konformitás	VDMA24364-Zone III
Ház alapanyaga	Öntött sárgaréz
Ház anyagszáma	CW617N
Tömítések alapanyaga	NBR
Csavarok alapanyaga	erősen ötvözött rozsdamentes acél
Csavar anyagszáma	1.4301
Terméksúly	1500 g
CE-jelölés (lásd a megfelelőségi nyilatkozatot)	az EU nyomástartó edényekre vonatkozó irányelve szerint az EU kisfeszültségű berendezésekre vonatkozó irányelve szerint
UKCA-jelölés (lásd a megfelelőségi nyilatkozatot)	a brit előírásoknak megfelelő nyomástartó berendezésekhez az Egyesült Királyság elektromos berendezésekre vonatkozó előírásai szerint
Védettség	IP65
KBK korrózióállósági osztály	1 - alacsony korrózióknak való kitétettség