

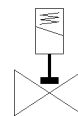
mágnesszelep

VZWD-L-M22C-M-G14-15-V-3AP4-85

Cikkszám: 1491997

FESTO

Directly actuated, G1/4" connection.



Adatlap

Jellemző	Érték
Konstruktív felépítés	közvetlen vezérlésű üléses szelep
Működtetés fajtája	elektromos
Tömítési elv	lágymű
Beépítési helyzet	tetszőleges
Felfogási mód	Vezeték beépítés
Armatúra csatlakozás	G1/4
Elektromos csatlakozás	Plug pattern type A to EN 175301-803 Csatlakozó EN 175301-803 szerint négyzet alak
Névleges méret	1.5 mm
Szelep funkció	2/2 zárt monostabil
Kézi segédműködtetés	nincs
Áramlási irány	nem visszafordítható
Közeg	Sűrített levegő ISO 8573-1:2010 [7:4:4] szerint Nemesgázok Kőolaj Víz semleges folyadékok további közegek külön kérésre
Névleges nyomás, technológiai szelep	100
Differential pressure (MPa)	0 MPa
Nyomáskülönbség	0 bar
Differential pressure (psi)	0 psi
Tekercs jellemző	230 V AC: 50/60 Hz, meghúzási teljesítmény: 18 VA, tartó teljesítmény: 15 VA
Szigetelőanyag osztály	F
Megengedett feszültség ingadozás	+/- 10 %
Ciklusidő	100 %
Visszaállítás fajtája	mechanikus rugó
Vezérlési fajta	közvetlen
Pressure of medium	0 ... 8.5 MPa
Üzemi nyomás	0 ... 85 bar
Pressure of medium psi	0 ... 1,232.5 psi
Max. viszkozitás	22 mm ² /s
Közeg hőmérséklet	-10 ... 80 °C
Környezeti hőmérséklet	-10 ... 35 °C
Szivárgási arány EN 12266-1 szerint	A
Kv átáramlás	0.09 m ³ /h
Normál névleges átáramlás	95 l/min
Kapcsolási idő be	20 ms
Kapcsolási idő ki	18 ms
Anyag megjegyzés	RoHS konform
PWIS conformity	VDMA24364 zone III

Jellemző	Érték
Material housing	Rézöntvény
Anyag szám: ház	CW617N
Material seals	FPM
Gyártmány súlya	550 g
CE jel (lásd konformitási nyilatkozat)	EU kisfeszültségű irányelv szerint
UKCA marking (see declaration of conformity)	To UK instructions for electrical equipment
Védettség	IP65
KBK korrózióállósági osztály	1 - csekély korróziós károsodás