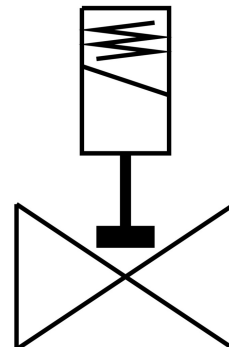


Mágnesszelep VZWD-L-M22C-M-N18-15-V-2AP4-85

Cikkszám: 1491950

FESTO



Adatlap

Jellemző	Érték
Szerkezeti felépítés	közvetlen vezérlésű üléses szelep
Működtetés módja	elektromos
Tömítés elve	lágý
Beépítési helyzet	tetszés szerint
Rögzítés módja	Vezetékbeszerelés
Armatúra csatlakozó	1/8 NPT
Elektromos csatlakozó	A forma Csatlakozó az EN 175301-803 szabvány szerint négyzet forma
Névleges szélesség	1,5 mm
Szelepfunkció	2/2, zárt, monostabil
Kézi segédműködtetés	nincs
Áramlásirány	nem reverzibilis
Közeg	Sűrített levegő ISO 8573-1:2010 [7:4:4] szerint Inert gázok Ásványi olaj Víz semleges folyadékok további átfolyóközégek kérése
Névleges nyomás, PN armatúra	100
Nyomáskülönbség	0 MPa 0 bar 0 psi
Tekercsparaméterek	110 V AC: 50/60 Hz, 19,0 VA húzóteljesítmény, 16,0 VA tartóteljesítmény
Szigetelési osztály	F
Megengedett feszültségingadozások	+/- 10%
Bekapcsolási időtartam	100%
Visszaállítás módja	mechanikus rugó

Jellemző	Érték
Vezérlés módja	közvetlen
Közegnyomás	0 MPa...8.5 MPa 0 bar...85 bar 0 psi...1232.5 psi
Max. viszkozitás	22 mm ² /s
Közeghőmérséklet	-10 °C...80 °C
Környezeti hőmérséklet	-10 °C...35 °C
EN 12266-1 szerinti szivárgási arány	A
Kv átfolyás	0.09 m ³ /h
Normál névleges átfolyás	95 l/min
Bekapcsolási idő	20 ms
Kikapcsolási idő	18 ms
Alapanyaggal kapcsolatos megjegyzések	RoHS-kompatibilis
LABS konformitás	VDMA24364-Zone III
Ház alapanyaga	Öntött sárgaréz
Ház anyagszáma	CW617N
Tömítések alapanyaga	FPM
Terméksúly	550 g
CE-jelölés (lásd a megfelelőségi nyilatkozatot)	az EU kisműködésű berendezésekre vonatkozó irányelve szerint
UKCA-jelölés (lásd a megfelelőségi nyilatkozatot)	az Egyesült Királyság elektromos berendezésekre vonatkozó előírásai szerint
Védettség	IP65
KBK korrózióállósági osztály	1 - alacsony korrózióknak való kitétség