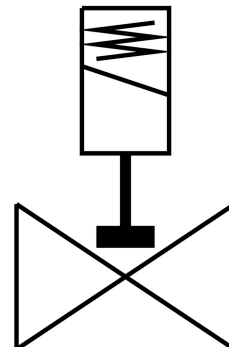


Mágnesszelep VZWD-L-M22C-M-N14-25-V-2AP4-8

Cikkszám: 1491948

FESTO



Adatlap

Jellemző	Érték
Szerkezeti felépítés	közvetlen vezérlésű üléses szelep
Működtetés módja	elektromos
Tömítés elve	lágý
Beépítési helyzet	tetszés szerint
Rögzítés módja	Vezetékbeszerelés
Armatúra csatlakozó	1/4 NPT
Elektromos csatlakozó	A forma Csatlakozó az EN 175301-803 szabvány szerint négyszög forma
Névleges szélesség	2,5 mm
Szelepfunkció	2/2, zárt, monostabil
Kézi segédműködtetés	nincs
Áramlásirány	nem reverzibilis
Közeg	Sűrített levegő ISO 8573-1:2010 [7:4:4] szerint Inert gázok Ásványi olaj Víz semleges folyadékok további átfolyóközégek kérése
Névleges nyomás, PN armatúra	50
Nyomáskülönbség	0 MPa 0 bar 0 psi
Tekercsparaméterek	110 V AC: 50/60 Hz, 10,5 VA húzóteljesítmény, 8,0 VA tartóteljesítmény
Szigetelési osztály	F
Megengedett feszültségingadozások	+/- 10%
Bekapcsolási időtartam	100%
Visszaállítás módja	mechanikus rugó

Jellemző	Érték
Vezérlés módja	közvetlen
Közegnyomás	0 MPa...0.8 MPa 0 bar...8 bar 0 psi...116 psi
Max. viszkozitás	22 mm ² /s
Közeghőmérséklet	-10 °C...80 °C
Környezeti hőmérséklet	-10 °C...35 °C
EN 12266-1 szerinti szivárgási arány	A
Kv átfolyás	0.16 m ³ /h
Normál névleges átfolyás	170 l/min
Bekapcsolási idő	25 ms
Kikapcsolási idő	10 ms
Alapanyaggal kapcsolatos megjegyzések	RoHS-kompatibilis
LABS konformitás	VDMA24364-Zone III
Ház alapanyaga	Sárgaréz
Ház anyagszáma	CW614N
Tömítések alapanyaga	FPM
Terméksúly	350 g
CE-jelölés (lásd a megfelelőségi nyilatkozatot)	az EU kitesztelt berendezésekre vonatkozó irányelvek szerint
UKCA-jelölés (lásd a megfelelőségi nyilatkozatot)	az Egyesült Királyság elektromos berendezésekre vonatkozó előírásai szerint
Védettség	IP65
KBK korrózióállósági osztály	1 - alacsony korrózióknak való kitettség