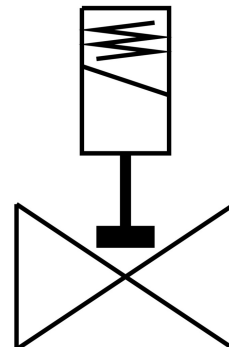


Mágnesszelep VZWD-L-M22C-M-N14-40-V-1P4-8

Cikkszám: 1491884

FESTO



Adatlap

Jellemző	Érték
Szerkezeti felépítés	közvetlen vezérlésű ülékes szelep
Működtetés módja	elektromos
Tömítés elve	lágý
Beépítési helyzet	tetszés szerint
Rögzítés módja	Vezetékbeszerelés
Armatúra csatlakozó	NPT1/4
Elektromos csatlakozó	A forma Csatlakozó az EN 175301-803 szabvány szerint négyszög forma
Névleges szélesség	4 mm
Szelepfunkció	2/2, zárt, monostabil
Kézi segédműködtetés	nincs
Áramlásirány	nem reverzibilis
Közeg	Sűrített levegő ISO 8573-1:2010 [7:4:4] szerint Inert gázok Ásványi olaj Víz semleges folyadékok további átfolyóközégek kérése
Névleges nyomás, PN armatúra	100
Nyomáskülönbség	0 bar
Tekercsparaméterek	24 V DC: 11,0 W
Szigetelési osztály	H
Megengedett feszültségingadozások	+/- 10%
Bekapcsolási időtartam	100%
Visszaállítás módja	mechanikus rugó
Vezérlés módja	közvetlen

Jellemző	Érték
Közegnyomás	0 bar...8 bar
Max. viszkozitás	22 mm ² /s
Közeghőmérséklet	-10 °C...80 °C
Környezeti hőmérséklet	-10 °C...35 °C
EN 12266-1 szerinti szivárgási arány	A
Kv átfolyás	0.3 m ³ /h
Normál névleges átfolyás	310 l/min
Bekapcsolási idő	20 ms
Kikapcsolási idő	18 ms
Alapanyaggal kapcsolatos megjegyzések	RoHS-kompatibilis
LABS konformitás	VDMA24364-Zone III
Ház alapanyaga	Öntött sárgaréz
Ház anyagszáma	CW617N
Tömítések alapanyaga	FPM
Terméksúly	550 g
Védettség	IP65
KBK korrózióállósági osztály	1 - alacsony korrózióknak való kitettség