

mágnesszelep

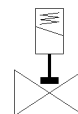
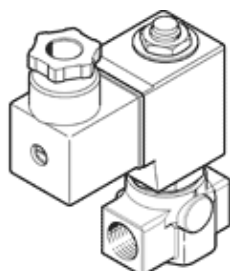
VZWD-L-M22C-M-G18-40-V-1P4-8

Cikkszám: 1491837

★ Sztenderd termék program

Directly actuated, G1/8" connection.

FESTO



Adatlap

Jellemző	Érték
Konstruktív felépítés	közvetlen vezérlésű üléses szelep
Működtetés fajtája	elektromos
Tömítési elv	lágymű
Beépítési helyzet	tetszőleges
Felfogási mód	Vezeték beépítés
Armatúra csatlakozás	G1/8"
Elektromos csatlakozás	Plug pattern type A to EN 175301-803 Csatlakozó EN 175301-803 szerint négyzetes alak
Névleges méret	4 mm
Szelep funkció	2/2 zárt monostabil
Kézi segédműködtetés	nincs
Áramlási irány	nem visszafordítható
Közeg	Sűrített levegő ISO 8573-1:2010 [7:4:4] szerint Nemesgázok Kőolaj Víz semleges folyadékok további közegek külön kérésre
Névleges nyomás, technológiai szelep	100
Differential pressure (MPa)	0 MPa
Nyomáskülönbség	0 bar
Differential pressure (psi)	0 psi
Tekerces jellemző	24 V DC: 11 W
Szigetelőanyag osztály	H
Megengedett feszültség ingadozás	+/- 10 %
Ciklusidő	100 %
Visszaállítás fajtája	mechanikus rugó
Vezérlési fajta	közvetlen
Pressure of medium	0 ... 0.8 MPa
Üzemi nyomás	0 ... 8 bar
Pressure of medium psi	0 ... 116 psi
Max. viszkozitás	22 mm ² /s
Közeg hőmérséklet	-10 ... 80 °C
Környezeti hőmérséklet	-10 ... 35 °C
Szivárgási arány EN 12266-1 szerint	A
Kv átáramlás	0.3 m ³ /h
Normál névleges átáramlás	310 l/min
Kapcsolási idő be	20 ms
Kapcsolási idő ki	18 ms
Anyag megjegyzés	RoHS konform
PWIS conformity	VDMA24364 zone III
Material housing	Rézöntvény

Jellemző	Érték
Anyag szám: ház	CW617N
Material seals	FPM
Gyártmány súlya	550 g
Védettség	IP65
KBK korrózióállósági osztály	1 - csekély korróziós károsodás