

mágnesszelep

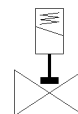
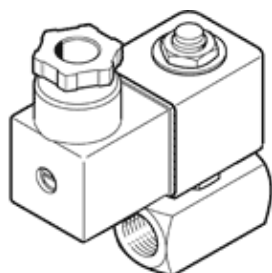
VZWD-L-M22C-M-G18-20-V-1P4-15

Cikkszám: 1491827

★ Sztenderd termék program

Directly actuated, G1/8" connection.

FESTO



Adatlap

Jellemző	Érték
Konstruktív felépítés	közvetlen vezérlésű üléses szelep
Működtetés fajtája	elektromos
Tömítési elv	lágý
Beépítési helyzet	tetszőleges
Felfogási mód	Vezeték beépítés
Armatúra csatlakozás	G1/8
Elektromos csatlakozás	Plug pattern type A to EN 175301-803 Csatlakozó EN 175301-803 szerint négyzetes alak
Névleges méret	2 mm
Szelep funkció	2/2 zárt monostabil
Kézi segédműködtetés	nincs
Áramlási irány	nem visszafordítható
Közeg	Sűrített levegő ISO 8573-1:2010 [7:4:4] szerint Nemesgázok Kőolaj Víz semleges folyadékok további közegek külön kérésre
Névleges nyomás, technológiai szelep	50
Differential pressure (MPa)	0 MPa
Nyomáskülönbség	0 bar
Differential pressure (psi)	0 psi
Tekerics jellemző	24 V DC: 6,8 W
Szigetelőanyag osztály	H
Megengedett feszültség ingadozás	+/- 10 %
Ciklusidő	100 %
Visszaállítás fajtája	mechanikus rugó
Vezérlési fajta	közvetlen
Pressure of medium	0 ... 1.5 MPa
Üzemi nyomás	0 ... 15 bar
Pressure of medium psi	0 ... 217.5 psi
Max. viszkozitás	22 mm ² /s
Közeg hőmérséklet	-10 ... 80 °C
Környezeti hőmérséklet	-10 ... 35 °C
Szivárgási arány EN 12266-1 szerint	A
Kv átáramlás	0.13 m ³ /h
Normál névleges átáramlás	140 l/min
Kapcsolási idő be	25 ms
Kapcsolási idő ki	10 ms
Anyag megjegyzés	RoHS konform
PWIS conformity	VDMA24364 zone III
Material housing	Sárgaréz

Jellemző	Érték
Anyag szám: ház	CW614N
Material seals	FPM
Gyártmány súlya	300 g
Védettség	IP65
KBK korrózióállósági osztály	1 - csekély korróziós károsodás