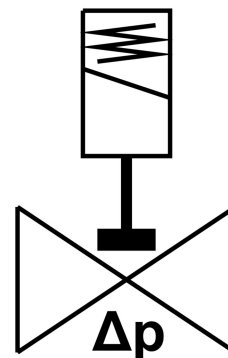


Mágnesszelep VZWP-L-M22C-N34-250-V-2AP4-40

Cikkszám: 1489988

FESTO



Adatlap

Jellemző	Érték
Szerkezeti felépítés	elővezérelt ülékes szelep
Működtetés módja	elektromos
Tömítés elve	lágy
Beépítési helyzet	Tekercs lehetőleg fent
Rögzítés módja	Vezetékbeszerelés
Armatúra csatlakozó	3/4 NPT
Elektromos csatlakozó	A forma Csatlakozó az EN 175301-803 szabvány szerint négyszög forma
Névleges szélesség	25 mm
Szelepfunkció	2/2, zárt, monostabil
Kézi segédműködtetés	nincs
Áramlásirány	nem reverzibilis
Közeg	Sűrített levegő ISO 8573-1:2010 [7:4:4] szerint Inert gázok semleges folyadékok további átfolyóközegek kérése
Névleges nyomás, PN armatúra	40
Nyomáskülönbség	0.05 MPa 0.5 bar 7.25 psi
Tekercsparaméterek	110 V AC: 50/60 Hz, 10,5 VA húzóteljesítmény, 8,0 VA tartóteljesítmény
Szigetelési osztály	H
Megengedett feszültségingadozások	+/- 10%
Bekapcsolási időtartam	100%
Vezérlés módja	elővezérelt

Jellemző	Érték
Közegnyomás	0.05 MPa...4 MPa 0.5 bar...40 bar 7.25 psi...580 psi
Max. viszkozitás	22 mm ² /s
Közeghőmérséklet	-10 °C...80 °C
Környezeti hőmérséklet	-10 °C...35 °C
EN 12266-1 szerinti szivárgási arány	A
Kv átfolyás	8.2 m ³ /h
Normál névleges átfolyás	8750 l/min
Bekapcsolási idő	130 ms
Kikapcsolási idő	300 ms
Alapanyaggal kapcsolatos megjegyzések	RoHS-kompatibilis
LABS konformitás	VDMA24364-Zone III
Ház alapanyaga	Öntött sárgaréz
Ház anyagszáma	CW617N
Tömítések alapanyaga	FPM
Csavarok alapanyaga	erősen ötvözött rozsdamentes acél
Csavar anyagszáma	1.4301
Terméksúly	1500 g
CE-jelölés (lásd a megfelelőségi nyilatkozatot)	az EU kisfeszültségű berendezésekre vonatkozó irányelve szerint
UKCA-jelölés (lásd a megfelelőségi nyilatkozatot)	az Egyesült Királyság elektromos berendezésekre vonatkozó előírásai szerint
Védettség	IP65
KBK korrózióállósági osztály	1 - alacsony korrózióknak való kitettség