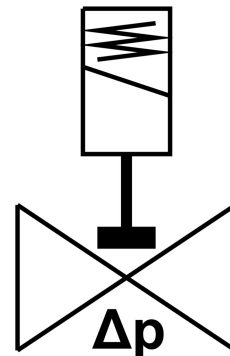


Mágnesszelep VZWP-L-M22C-N14-130-1P4-40

Cikkszám: 1489970

FESTO



Adatlap

Jellemző	Érték
Szerkezeti felépítés	elővezérelt ülékes szelep
Működtetés módja	elektromos
Tömítés elve	lágú
Beépítési helyzet	Tekeracs lehetőleg fent
Rögzítés módja	Vezetékbeszerelés
Armatúra csatlakozó	1/4 NPT
Elektromos csatlakozó	A forma Csatlakozó az EN 175301-803 szabvány szerint négyszög forma
Névleges szélesség	13 mm
Szelepfunkció	2/2, zárt, monostabil
Kézi segédműködtetés	nincs
Áramlásirány	nem reverzibilis
Közeg	Sűrített levegő ISO 8573-1:2010 [7:4:4] szerint Inert gázok semleges folyadékok további átfolyóközegek kérése
Névleges nyomás, PN armatúra	40
Nyomáskülönbség	0.05 MPa 0.5 bar 7.25 psi
Tekeracsparaméterek	24 V DC: 6,8 W
Szigetelési osztály	H
Megengedett feszültségingadozások	+/- 10%
Bekapcsolási időtartam	100%
Vezérlés módja	elővezérelt

Jellemző	Érték
Közegnyomás	0.05 MPa...4 MPa 0.5 bar...40 bar 7.25 psi...580 psi
Max. viszkozitás	22 mm ² /s
Közeghőmérséklet	-10 °C...80 °C
Környezeti hőmérséklet	-10 °C...35 °C
EN 12266-1 szerinti szivárgási arány	A
Kv átfolyás	1.5 m ³ /h
Normál névleges átfolyás	1600 l/min
Bekapcsolási idő	100 ms
Kikapcsolási idő	250 ms
Alapanyaggal kapcsolatos megjegyzések	RoHS-kompatibilis
LABS konformitás	VDMA24364-Zone III
Ház alapanyaga	Öntött sárgaréz
Ház anyagszáma	CW617N
Tömítések alapanyaga	NBR
Csavarok alapanyaga	erősen ötvözött rozsdamentes acél
Csavar anyagszáma	1.4301
Terméksúly	600 g
Védettség	IP65
KBK korrózióállósági osztály	1 - alacsony korrózióknak való kitettség