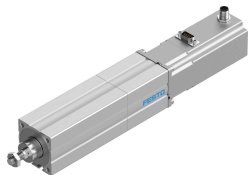


Elektrohenger EPCO-40-200-5P-ST-E

Cikkszám: 1472507

FESTO



Adatlap

Jellemző	Érték
Méret	40
Löklet	200 mm
Lökettartalék	0 mm
Dugattyúrúd menete	M10x1,25
Irányváltási holtjáték	0,1 mm
Lépésszög teljes lépésnél	1.8 deg
Lépésszög tűrése	±5%
Orsóátmérő	12 mm
Orsóemelkedés	5 mm/U
A dugattyúrúd max. elfordulási szöge +/-	1 deg
Beépítési helyzet	tetszés szerint
Dugattyúrúdvég	Külső menet
Motorfajta	Léptetőmotor
Szerkezeti felépítés	Elektrohenger golyósorsós hajtóművel
Orsótípus	Golyósorsós hajtóművel
Csavaróbiztosíték/vezető	csúszóvezetésű
Forgórészjeladó	Inkrementális enkóder
Forgórészjeladó interfész	RS422 TTL AB csatornák + nullaindex
A forgórészjeladó mérési elve	optikai
Max. gyorsulás	10 m/s ²
Max. sebesség	0.18 m/s
Ismétlési pontosság	±0,02 mm
Bekapcsolási időtartam	100%
Szigetelésvédelmi osztály	B
DC névleges üzemi feszültség	24 V
Motor névleges árama	4.2 A
Engedély	RCM jelzés c UL us - Recognized (OL)
CE-jelölés (lásd a megfelelőségi nyilatkozatot)	EU EMC-irányelv szerint az EU RoHS irányelve szerint

Jellemző	Érték
UKCA-jelölés (lásd a megfelelőségi nyilatkozatot)	az Egyesült Királyság EMC-szabályozása szerint az Egyesült Királyság RoHS előírásai szerint
KBK korrózióállósági osztály	1 - alacsony korrózióval való kitétség
LABS konformitás	VDMA24364-Zone III
Csapághőmérséklet	-20 °C...60 °C
Relatív páratartalom	0 - 85% nem kondenzáló
Védettség	IP40
Környezeti hőmérséklet	0 °C...50 °C
Ütközési energia a végállásokban	0.0004 J
Max. Mx nyomaték	0 Nm
Max. My nyomaték	3.3 Nm
Max. Mz nyomaték	3.3 Nm
Max. Fx előtölőerő	650 N
Hasznos teher irányérték, vízszintes	120 kg
Hasznos teher irányérték, függőleges	60 kg
JH tehetetlenségi nyomaték/löket méter	0.1166 kgcm ²
Jl tehetetlenségi nyomaték / kg hasznos teher esetén	0.0064 kgcm ²
JO tehetetlenségi nyomaték	0.3325 kgcm ²
Mozgatott tömeg 0 mm löket esetén	415 g
Többlet mozgatott tömeg 10 mm löketenként	4.9 g
Alapsúly 0 mm löket esetén	2585 g
Súlytöbblet 10 mm löketenként	55 g
Elektromos csatlakozástechnika	Csatlakozó
Rögzítés módja	belső menettel tartozékkal
Alapanyaggal kapcsolatos megjegyzések	RoHS-kompatibilis
Fedél alapanyaga	Kovácsolt alumíniumötvözet simára eloxált
Ház alapanyaga	Kovácsolt alumínium ötvözet csúszáseloxált
Dugattyúród alapanyaga	erősen ötvözött rozsdamentes acél
Orsó anya alapanyaga	Acél
Orsó alapanyaga	Hengerelt csapágyacél
Hengercső alapanyaga	Kovácsolt alumínium ötvözet simára eloxált