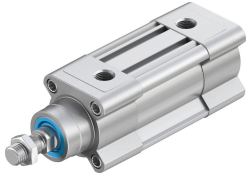


Szabványos henger DSBC-40- -PPSA-N3

Cikkszám: 1462835

FESTO



Adatlap

Jellemző	Érték
Löklet	1 mm...2800 mm
Dugattyú Ø	40 mm
Dugattyúrúd menete	M12x1,25
Csillapítás	önbeálló pneumatikus véghelyzet-csillapítás
Beépítési helyzet	tetszés szerint
Megfelel a szabványnak	ISO 15552
Dugattyúrúdvég	Külső menet
Szerkezeti felépítés	Dugattyú Dugattyúrúd Profilcső
Pozíciófelismerés	közelítéskapcsolóhoz
Változatok	egyoldali dugattyúrúd
Üzemi nyomás	0.06 MPa...1.2 MPa 0.6 bar...12 bar
Működési mód	kettős működésű
Üzemi közeg	Sűrített levegő ISO 8573-1:2010 [7:4:4] szerint
Tudnivaló az üzemi/vezérlőközegről	Olajozott üzem lehetséges (további üzemeltetéshez szükséges)
KBK korrózióállósági osztály	2 - mérsékelt korróziós igénybevétel
LABS konformitás	VDMA24364-B1/B2-L
Tiszta szoba osztály	6. osztály az ISO 14644-1 szerint
Környezeti hőmérséklet	-20 °C...80 °C
Ütközési energia a végállásokban	0.7 J
Csillapítási hossz	19 mm
Elméleti erő 0,6 MPa (6 bar, 87 psi) esetén, visszaáramlás	633 N
Elméleti erő 0,6 MPa-nál (6 bar, 87 psi), előre	754 N
Mozgatott tömeg 0 mm löket esetén	205 g
Többlet mozgatott tömeg 10 mm löketenként	16 g
Alapsúly 0 mm löket esetén	740 g
Súlytöbblet 10 mm löketenként	37 g
Rögzítés módja	választhatóan: belső menettel tartozékkal
Pneumatikus csatlakozó	G1/4

Jellemző	Érték
Alapanyaggal kapcsolatos megjegyzések	RoHS-kompatibilis
Fedél alapanyaga	Alu présöntvény, bevonatos
Dugattyú tömítés alapanyaga	TPE-U(PU)
Dugattyú alapanyaga	Kovácsolt alumínium ötvözet
Dugattyúrúd alapanyaga	erősen ötvözött acél
Dugattyúrúd-tömítéslehúzó alapanyaga	TPE-U(PU)
Puffer tömítés alapanyaga	TPE-U(PU)
Puffer dugattyú alapanyaga	POM
Hengercső alapanyaga	Kovácsolt alumíniumötvözet, simára eloxált
Anyacsavar alapanyaga	Acél, horganyzott
Csapágy alapanyaga	POM
Peremes csavar alapanyaga	Acél, horganyzott