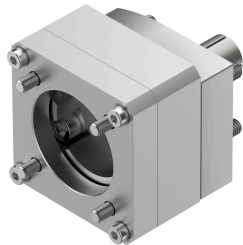


Tengelyirányú építő készlet EAMM-A-N38-60H

Cikkszám: 1456616

FESTO



Adatlap

Jellemző	Érték
Beépítési helyzet	tetszés szerint
LABS konformitás	VDMA24364-B2-L
Csapághőmérséklet	-25 °C...60 °C
Relatív páratartalom	0 - 95%
Védettség	IP40
Környezeti hőmérséklet	-10 °C...60 °C
Átvihető forgatónyomaték	12.5 Nm
Terméksúly	460 g
Interfész kód, működtető szerkezet	N38
Interfész kód Motor In	60H
Alapanyaggal kapcsolatos megjegyzések	RoHS-kompatibilis